

**Kontakt / Contact**

Address: Lennuliiklusteeninduse  
Aktsiaseelts  
Lennundusteabe  
osakond  
Kanali põik 3  
Rae küla, Rae vald  
10112 Harjumaa  
Estonia

Tel: +372 671 0255  
AFS: EETNYOYX  
Email: [aip@eans.ee](mailto:aip@eans.ee)  
URL: [aim.eans.ee](http://aim.eans.ee)

**AIP Supplement for Estonia****AIP Lisa / AIP SUP****07/2024****Kehtiv alates****Effective from****08 MAY 2024****UFN****Avaldatud****Published on****02 MAY 2024****Muudatused seoses Kuressaare (EEKE) irdtorni rakendamisega****Changes due to Implementation of Kuressaare (EEKE) Remote Tower****1 Üldine**

See AIRAC AIP Lisa täiendab järgmiseid AIP-i osasid: GEN 3.1, GEN 3.3, AD 2 EEKE, AD 2 EERU.

AIP Lisa võimalikud muudatused avaldatakse NOTAM-iga.

**1 General**

This AIRAC AIP SUP supplements the following portions of the AIP: GEN 3.1, GEN 3.3, AD 2 EEKE, AD 2 EERU.

Possible changes to AIP SUP shall be published by NOTAM.

**2 Periood**

8. mai 2024 00:00 UTC kuni UFN.

Peale antud ajavahemiku lõppu avaldatakse Kuressaare irdtorni info ka Eesti AIP-is.

**2 Period**

08 MAY 2024 00:00 UTC to UFN.

After the given period Kuressaare remote tower information shall be published in the Estonian AIP.

**3 Eesmärk**

See AIRAC AIP Lisa sisaldab muudatusi seoses Kuressaare irdtorni rakendamisega.

**3 Purpose**

This AIRAC AIP SUP contains changes due to the implementation of Kuressaare remote tower.

**4 Muudatused****GEN 3.1.5 LENNUEELSE TEABE BÜLLETÄÄNID (PIB) JA LENNUEELNE TEABETEENINDUS LENNUVÄLJADEL/KOPTERIVÄLJAKUTEL****4 Changes****GEN 3.1.5 PRE-FLIGHT INFORMATION BULLETINS (PIB) AND PRE-FLIGHT INFORMATION SERVICE AT AERODROMES/HELIPORTS**

Lennuväli/Kopteriväljak <i>Aerodrome/Heliport</i>	Tüüp <i>Type</i>	Briifingu ulatus (AIP ja/või NOTAM) <i>Briefing coverage (AIP and/or NOTAM)</i>
<b>LENNART MERI TALLINN (EETN)</b> Self-Briefing <b>TARTU LENNUJAAM (EETU)</b> Self-Briefing <b>KURESSAARE LENNUJAAM (EEKE)</b> Self-Briefing	PIB, Documentation	Kättesaadavad keskandmebaasist kohaliku võrgu kaudu. Available from central database via local network. Lisaks Internet self-briefing lennuplaani ja lennueelse info koostamiseks koos meteoroloogilise informatsiooniga saadaval aadressil <a href="http://isb.eans.ee">isb.eans.ee</a> . Informatsioon registreerimise kohta aadressil <a href="http://aim.eans.ee">aim.eans.ee</a> . Also Internet self-briefing for preparation of FPL and pre-flight information including meteorological information is available via Internet address <a href="http://isb.eans.ee">isb.eans.ee</a> . Information about registration on <a href="http://aim.eans.ee">aim.eans.ee</a> .
<b>Teised lennuväljad (EEKA, EEPU)</b> <b>Other AD (EEKA, EEPU)</b>	PIB	Internet self-briefing lennuplaani ja lennueelse info koostamiseks koos meteoroloogilise informatsiooniga on saadaval keskandmebaasist aadressil <a href="http://isb.eans.ee">isb.eans.ee</a> . Informatsioon registreerimise kohta aadressil <a href="http://aim.eans.ee">aim.eans.ee</a> . Internet self-briefing for preparation of FPL and pre-flight information including meteorological information is available from central database via Internet address <a href="http://isb.eans.ee">isb.eans.ee</a> . Information about registration on <a href="http://aim.eans.ee">aim.eans.ee</a> .

**GEN 3.3.1 VASTUTAV TEENISTUS**

Lennuliiklusteeninduse Aktsiaselts on volitatud vastutama lennuliiklusteeninduse eest [p 2](#) märgitud piirkonnas, välja arvatud Kärkla ja Pärnu lennuvälju ning Ämari militaarlennuvälja ümbritsev õhuruum lennuvälja tööajal, kus lennuliiklusteeninduse eest vastutab vastava lennujaama ATS üksus (vt [p 6](#)).

**GEN 3.3.1 RESPONSIBLE SERVICE**

Estonian Air Navigation Services is the responsible authority for the provision of air traffic services within the area indicated under [para. 2](#) with the exception of the airspace surrounding Kärkla and Pärnu aerodromes and Ämari Military Aerodrome during their operational hours, where the ATS unit of the airport concerned is responsible for air traffic services (see [para. 6](#)).

**GEN 3.3.6 ATS ÜKSUSTE KONTAKTANDMED**

Üksuse nimi <i>Unit name</i>	Postiaadress <i>Postal address</i>	Telefoni NR <i>Telephone NR</i>	Telefaksi NR <i>Fax NR</i>
1	2	3	4
KURESSAARE AFIS	Air Traffic Service Estonian ANS Kanali põik 3 Rae küla, Rae vald 10112 Harjumaa, ESTONIA	+372 671 0242	Ei ole NIL

**GEN 3.3.6 ATS UNITS ADDRESS LIST**

E-maili aadress <i>E-mail address</i>	AFS aadress <i>AFS address</i>	URL
5	6	7
<a href="mailto:eeke@eans.ee">eeke@eans.ee</a>	EEKEZTZX	<a href="http://www.eans.ee">www.eans.ee</a>

**EERU AD 2.20 KOHALIKUD LENNUVÄLJA EESKIRJAD****1 Lennuvälja eeskirjad**

Ruhnu lennuväljal kehtivad kohalikud eeskirjad. Eeskirjade elektroonilise versiooniga on võimalik tutvuda Ruhnu lennuväljal ja Kuressaare lennujaama self-briefingus.

**EERU AD 2.20 LOCAL AERODROME REGULATIONS****1 Aerodrome Regulations**

Ruhnu aerodrome is subject to local regulations. An electronic version of these regulations is available at Ruhnu aerodrome and at Kuressaare Airport's self-briefing.

**EEKE AD 2.3 TÖÖAJAD**

4	AIS Briefing <i>AIS Briefing Office</i>	Olemas self-briefingu kasutamisevõimalus. <i>Self-briefing position available.</i>
5	ATS Büroo (ARO) <i>ATS Reporting Office (ARO)</i>	Ei ole * NIL *
7	ATS <i>ATS</i>	Vaata NOTAM-it. ATS kontaktid *** <i>See NOTAM.</i> <i>ATS contact information ***</i>
12	Märkused <i>Remarks</i>	Väljaspool märgitud tööaegu osutatava teenuse tellimus tuleb edastada käitlemise tööajal (v.a SAR ja HOSP lennud) telefonile 453 0313 või e-posti aadressile <a href="mailto:ure@tll.aero">ure@tll.aero</a> . <i>Request for services outside these operational hours is to be submitted during handling OPR HR (except SAR and HOSP flights) by phone +372 453 0313 or e-mail ure@tll.aero.</i> Teenust osutatakse võimalusel ja sellest teavitatakse teenuse tellijat. <i>Service will be provided if possible and client will be notified.</i> * Lennuplaanide adresseerimine vastavalt peatükile ENR 1.11. ** Automaatne meteoroloogiline mõõtesüsteem. Info saadaval ATS üksuses. * <i>Flight plans shall be addressed according to chapter ENR 1.11.</i> ** <i>Automatic weather observation system. Info available at ATS unit.</i> *** <b>ATS kontaktid:</b> *** <b>ATS contacts:</b> Tel: +372 671 0242 E-mail: <a href="mailto:eeke@eans.ee">eeke@eans.ee</a> ATS teenust osutatakse Tallinna irdtornikeskusest. <i>ATS provided from Tallinn Remote Tower Centre.</i>

**EEKE AD 2.4 KÄITLUSTEENISTUSED JA -  
SEADMED****EEKE AD 2.4 HANDLING SERVICES AND FACILITIES**

7	Märkused <i>Remarks</i>	<p>Käitlusteenindust osutab Kuressaare lennujaam eelneval kokkuleppel lennuvälja haldajaga. <i>Handling services are provided by Kuressaare Airport, available by prior arrangement with the AD operator.</i></p> <p><b>Kuressaare lennujaam:</b> <b>Kuressaare Airport:</b> Tel: +372 453 0370 Fax: +372 453 0340 Email: <a href="mailto:ure@tll.aero">ure@tll.aero</a></p> <p>* Rohkem kui 1000 liitri kütuse tellimisel on vajalik etteteatamine. * <i>Advance notice is required when ordering more than 1000 litres of fuel.</i> Tel: +372 453 0370 (GH)</p>
---	----------------------------	---

**EEKE AD 2.11 ETTENÄHTUD  
METEOROLOOGILINE INFO****EEKE AD 2.11 METEOROLOGICAL INFORMATION  
PROVIDED**

2	Tööaeg <i>Hours of service</i> Meteoroloogiatalitus väljaspool tööaega <i>MET Office outside hours</i>	<p>Vaata NOTAM-it. <i>See NOTAM.</i> Keskkonnaagentuur – <a href="#">H24</a> (konsultatsioon telefoni teel) ** <i>Estonian Environment Agency – <a href="#">H24</a> (consultation provided by phone) **</i></p>
3	TAF ettevalmistamise eest vastutav lennumeteoroloogiajaam <i>Office responsible for TAF preparation</i> Kehtivusperioodid <i>Periods of validity</i> Väljaandmise intervall <i>Issue interval</i>	<p>Keskkonnaagentuur <i>Estonian Environment Agency</i></p> <p>6 HR <i>6 HR</i></p> <p>Nõudmisel lennuvälja tööajal, 2 HR PN. <i>O/R during AD operational hours, 2 HR PN.</i></p>
10	Lisainfo (piirangud teeninduses, jne) <i>Additional information (limitation of service, etc)</i>	<p>EEKE METAR ja SPECI saadaval EEKE MET tööajal. <i>EEKE METAR and SPECI available during OPR HR EEKE MET.</i></p> <p>AUTO METAR ja AUTO SPECI saadaval väljaspool EEKE MET tööaega. <i>AUTO METAR and AUTO SPECI available outside EEKE MET OPR HR .</i></p> <p>* vt <a href="#">GEN 3.5</a> * see <a href="#">GEN 3.5</a></p> <p>** Tel: +372 666 0932 (Keskkonnaagentuur) (<i>Estonian Environment Agency</i>)</p>

**EEKE AD 2.18 ATS SIDEVAHENDID****EEKE AD 2.18 ATS COMMUNICATION FACILITIES**

Teeninduse tähis <i>Service Designation</i>	Kutsung <i>Call Sign</i>	Kanal(id) <i>Channel(s)</i>	Tööaeg <i>Hours of Operation</i>	Märkused <i>Remarks</i>
1	2	3	4	5
AFIS	Kuressaare Informatsioon <i>Kuressaare Information</i>	118.055 121.500 MHz	HO HO	EMERG FREQ

**EEKE AD 2.20 KOHALIKUD LENNUVÄLJA  
EESKIRJAD****EEKE AD 2.20 LOCAL AERODROME REGULA-  
TIONS****1 Lennuvälja eeskirjad****1 Aerodrome Regulations**

Kuressaare lennujaamas kehtivad kohalikud eeskirjad. Eeskirjad on käsiraamatuna saadaval self-briefingus. Käsiraamat sisaldab muude teemade hulgas alljärgnevat:

Local regulations apply at Kuressaare airport. The regulations are available as a manual at the self-briefing. The manual includes, among other subjects, the following:

- info õhusõidukite seisupaikade kohta;
- info ruleerimise kohta õhusõidukite seisupaikadest;
- lennuvälja tulede käitamine;
- ettevaatusabinõud ekstreemsetes ilmastikutingimustes.

- information about aircraft stands;
- information about taxiing from aircraft stands;
- operating aerodrome lights;
- precautions during extreme weather conditions.

## EEKE AD 2.23 LISAINFO

### 4 Irdtorn

ATS teenust osutatakse Tallinna irdtornikeskusest.

Irdtorni kaamerad ja valguskahur asuvad Kuressaare irdtorni kaameramasti otsas. Videopilti salvestatakse ja säilitatakse 30 päeva.

Tallinna irdtornikeskus asub Tallinna lennujuhtimiskeskusega samas hoones.

### 5 Lisad

## EEKE AD 2.23 ADDITIONAL INFORMATION

### 4 Remote Tower

ATS is provided from Tallinn Remote Tower Centre.

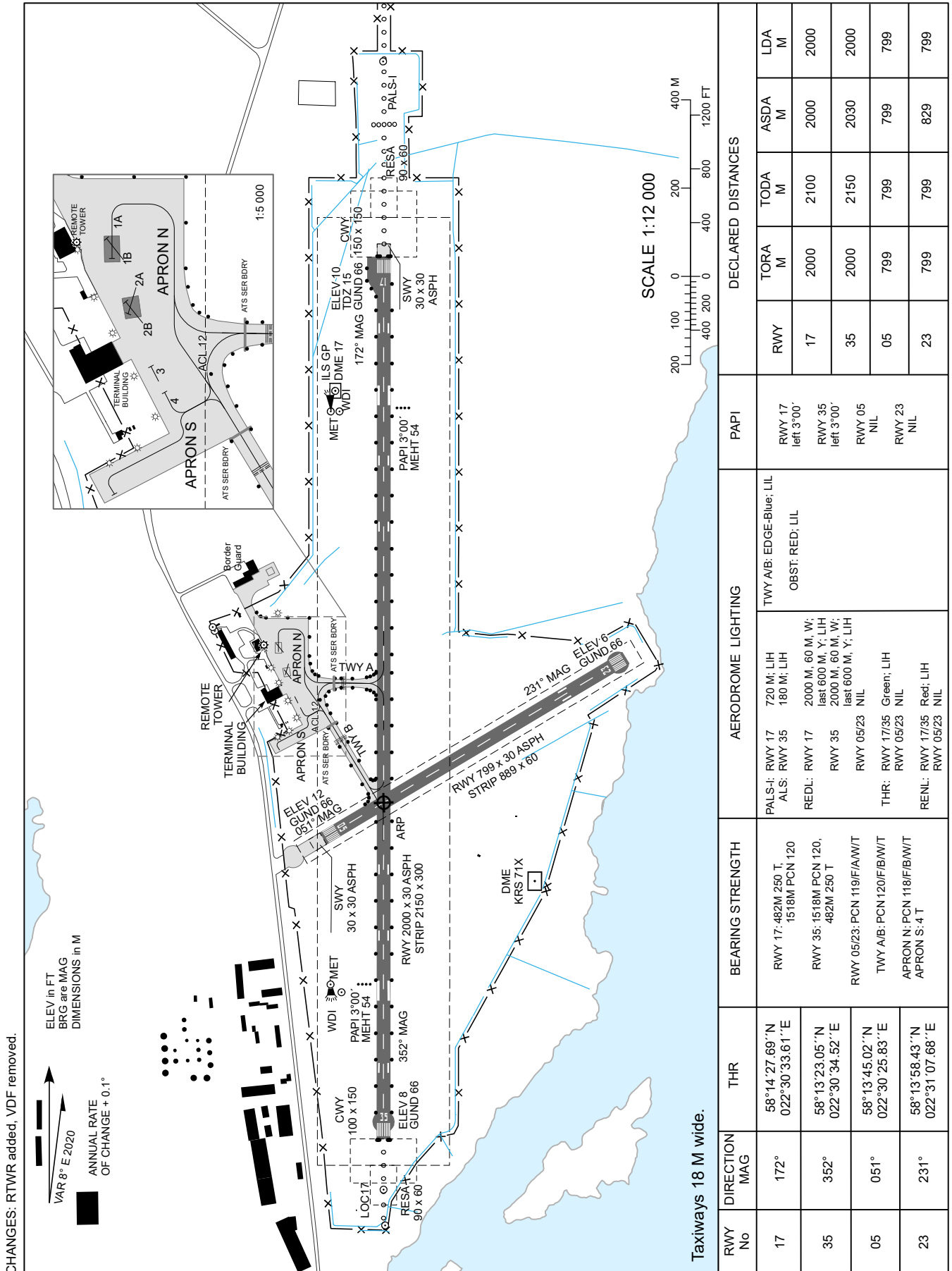
The cameras and signal light gun of the remote tower are located on top of the Kuressaare remote tower antenna. The video image is recorded and stored for 30 days.

Tallinn Remote Tower Centre is located at the same facilities as Tallinn ATC.

### 5 Appendixes

<b>Kaardi nimetus</b> <b>Name of chart</b>	<b>Leht</b> <b>Page</b>
Kuressaare (EEKE) Lennuväljakaart - ICAO <i>Kuressaare (EEKE) Aerodrome Chart - ICAO</i>	Lisa 1 <i>Appendix 1</i>
Kuressaare (EEKE) Maandumiskaart <i>Kuressaare (EEKE) Landing Chart</i>	Lisa 2 <i>Appendix 2</i>
Ruhnu (EERU) Maandumiskaart <i>Ruhnu (EERU) Landing Chart</i>	Lisa 3 <i>Appendix 3</i>
Ruhnu (EERU) Visuaallähenemiskaart - ICAO <i>Ruhnu (EERU) Visual Approach Chart - ICAO</i>	Lisa 4 <i>Appendix 4</i>

AD ELEV 15 FT



TÜHJAKS JÄETUD  
*PAGE INTENTIONALLY LEFT BLANK*

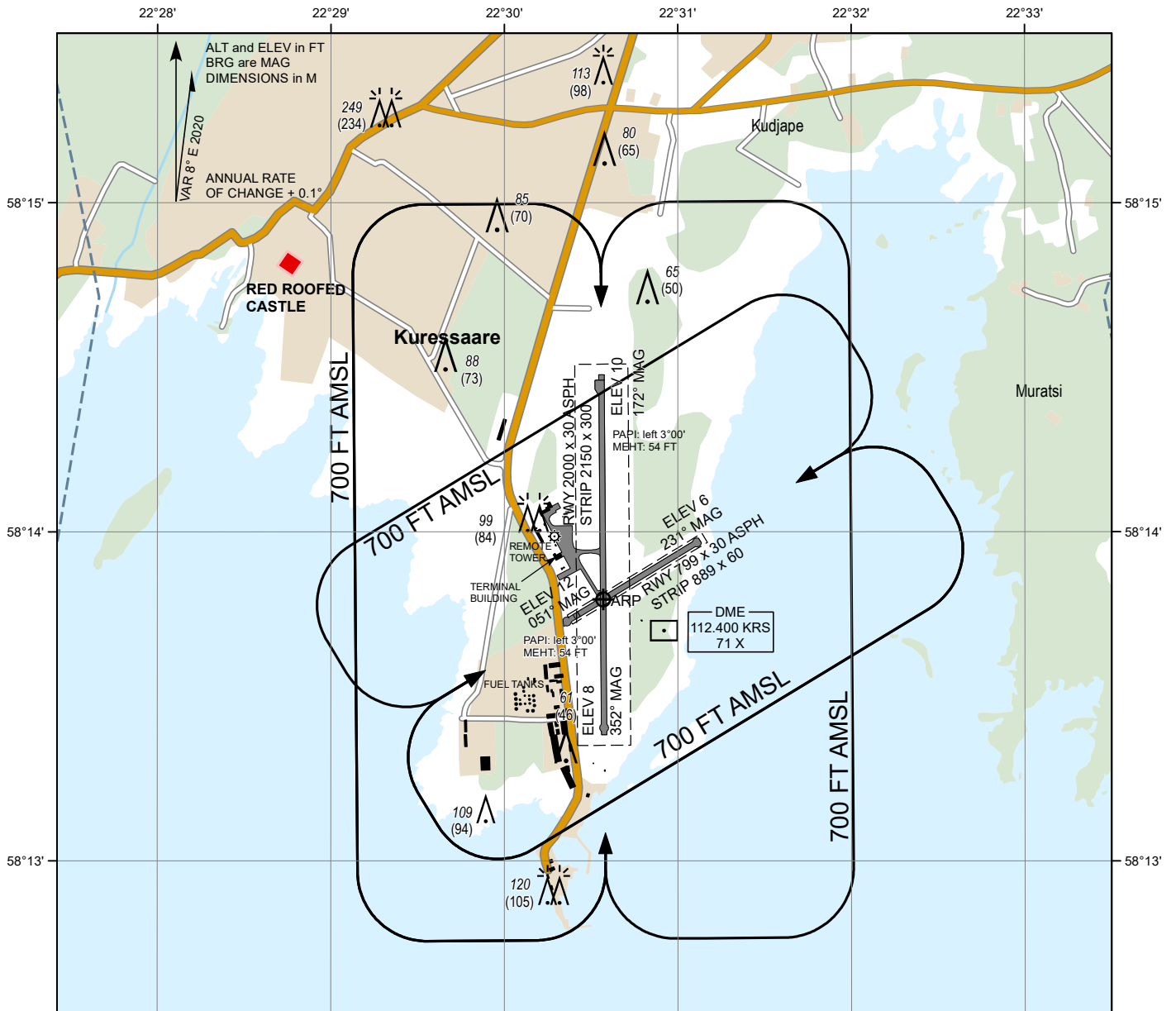
**LANDING  
CHART**

58°13'48"N  
022°30'34"E

**ELEV 15 FT**  
HEIGHTS RELATED  
TO AD ELEV

INFORMATION 118.055

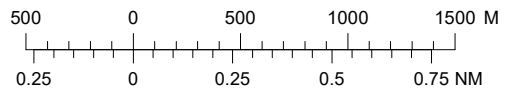
**KURESSAARE**



**AERODROME LIGHTING**

- PALS-I: RWY 17 720 M; LIH
- ALS: RWY 35 180 M; LIH
- REDL: RWY 17 2000 M, 60 M, W;  
last 600 M, Y; LIH
- RWY 35 2000 M, 60 M, W;  
last 600 M, Y; LIH
- RWY 05/23 NIL
- PAPI: RWY 17/35 left 3°00'
- THR: RWY 17/35 G; LIH
- RWY 05/23 NIL
- RENL: RWY 17/35 R; LIH
- RWY 05/23 NIL
- TWY: EDGE B; LIL
- OBST: A/B R; LIL

SCALE 1:35 000



**GROUND SERVICES\***

- CUST, IMG
- MET
- Fuel: JET A1, 100LL
- \* Operational hours: see AIP, EEKE AD 2.3

LDA RWY 17	2000 M
LDA RWY 35	2000 M
LDA RWY 05	799 M
LDA RWY 23	799 M

CHANGES: RTWR added.

Topography © Estonian Land Board

TÜHJAKS JÄETUD  
*PAGE INTENTIONALLY LEFT BLANK*



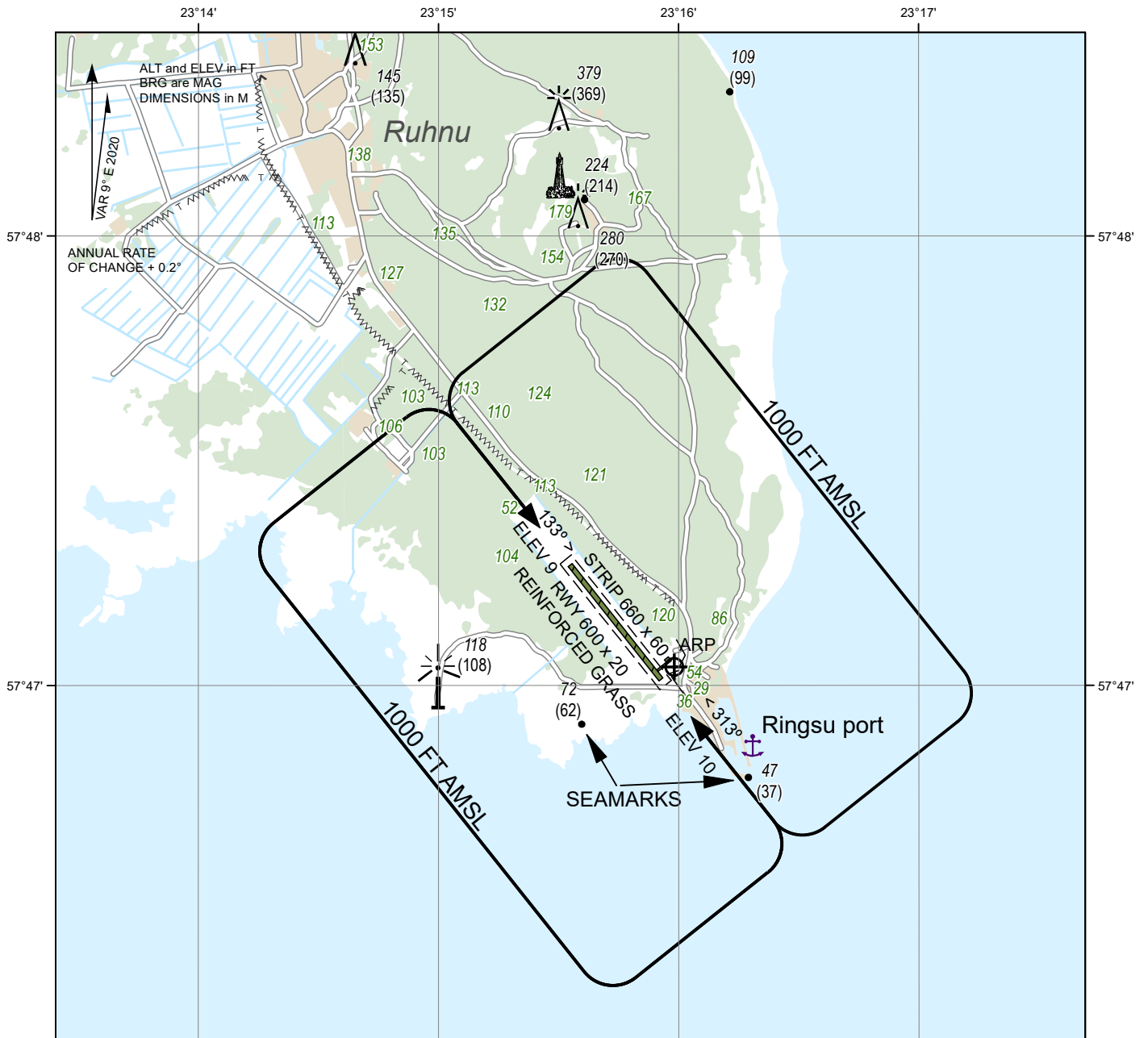
**LANDING  
CHART**

57°47'02''N  
023°15'58''E

**ELEV 10 FT**  
HEIGHTS RELATED  
TO AD ELEV

**RADIO 118.055**

**RUHNU**



● Lighthouse/seamark

117 Forest elevation (FT)

**QFE DATA**

THR RWY 13 9 FT

THR RWY 31 10 FT

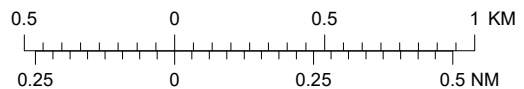
**INFORMATION FROM**

KURESSAARE AFIS: +372 671 0242 (ET, EN)

RUHNU AD: +372 453 3824 (ET, EN)

E-MAIL: ure@tll.aero

SCALE 1:25 000



CHANGES: AFIS TEL NR.

Topography © Estonian Land Board

TÜHJAKS JÄETUD  
*PAGE INTENTIONALLY LEFT BLANK*

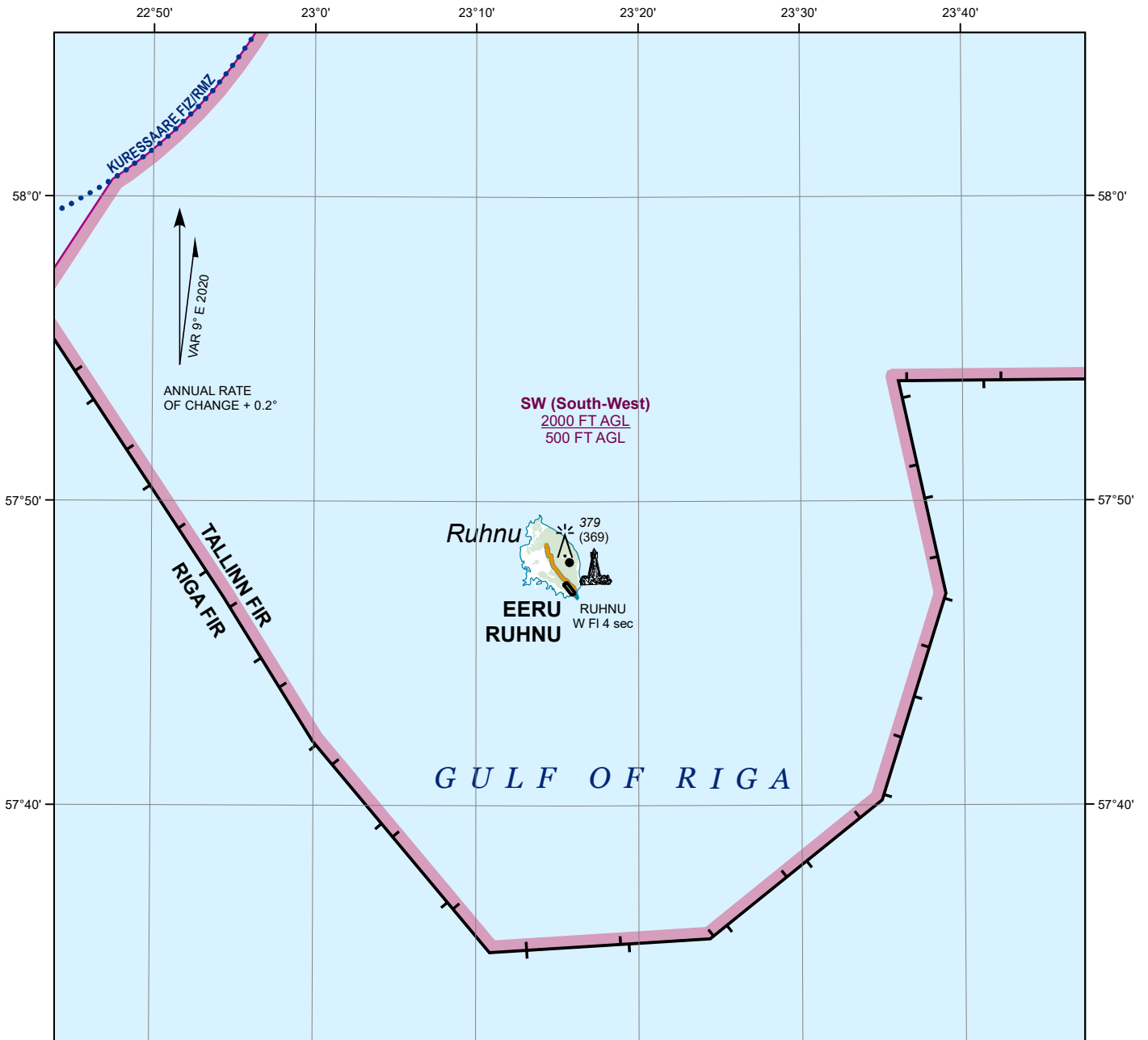
**VISUAL  
APPROACH  
CHART - ICAO**



57°47'02''N  
023°15'58''E

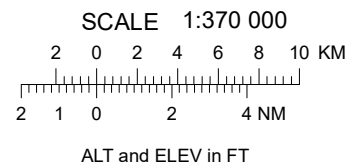
**ELEV 10 FT**  
HEIGHTS RELATED  
TO AD ELEV

**RADIO 118.055**

**RUHNU**



-  LFA (Low level flying area)
-  Lighthouse



**QFE DATA**  
THR RWY 13 9 FT  
THR RWY 31 10 FT

**INFORMATION FROM**  
KURESSAARE AFIS: +372 671 0242 (ET, EN)  
RUHNU AD: +372 453 3824 (ET, EN)  
E-MAIL: ure@til.aero

CHANGES: AFIS TEL NR.

Topography © Estonian Land Board

TÜHJAKS JÄETUD  
*PAGE INTENTIONALLY LEFT BLANK*