

Kontakt / Contact

Address: Lennuliiklusteeninduse
Aktisiaselts
Lennundusteabe
osakond
Kanali põik 3
Rae küla, Rae vald
10112 Harjumaa
Estonia
Tel: +372 671 0255
AFS: EETNYOYX
Email: aip@eans.ee
URL: aim.eans.ee

AIP Supplement for Estonia

AIRAC
AIP Lisa / AIP SUP
03/2024
Kehtiv alates
Effective from
21 MAR 2024
UFN
Avaldatud
Published on
08 FEB 2024

Muudatused seoses Kuressaare (EEKE) irdtorni rakendamisega**Changes due to Implementation of Kuressaare (EEKE) Remote Tower****1 Üldine**

See AIRAC AIP Lisa täiendab järgmiseid AIP-i osasid: GEN 3.1, GEN 3.3, AD 2 EEKE, AD 2 EERU.

AIP Lisa võimalikud muudatused avaldatakse NOTAM-iga.

2 Periood

21. märts 2024 00:00 UTC kuni UFN.

Peale antud ajavahemiku lõppu avaldatakse Kuressaare irdtorni informatsioon ka Eesti AIP-is.

3 Eesmärk

See AIRAC AIP Lisa sisaldab muudatusi seoses Kuressaare irdtorni rakendamisega.

4 Muudatused**GEN 3.1.5 LENNUEELSE TEABE BÜLLETÄANID (PIB) JA LENNUEELNE TEABETEENINDUS LENNUVÄLJADEL/KOPTERIVÄLJAKUTEL****1 General**

This AIRAC AIP SUP supplements the following portions of the AIP: GEN 3.1, GEN 3.3, AD 2 EEKE, AD 2 EERU.

Possible changes to AIP SUP shall be published by NOTAM.

2 Period

21 MAR 2024 00:00 UTC to UFN.

After the given period Kuressaare remote tower information shall be published in the Estonian AIP.

3 Purpose

This AIRAC AIP SUP contains changes due to the implementation of Kuressaare remote tower.

4 Changes**GEN 3.1.5 PRE-FLIGHT INFORMATION BULLETINS (PIB) AND PRE-FLIGHT INFORMATION SERVICE AT AERODROMES/HELIPORTS**

Lennuväli/Kopteriväljak <i>Aerodrome/Heliport</i>	Tüüp <i>Type</i>	Briifingu ulatus (AIP ja/või NOTAM) <i>Briefing coverage (AIP and/or NOTAM)</i>
LENNART MERI TALLINN (EETN) Self-Briefing TARTU LENNUJAAM (EETU) Self-Briefing KURESSAARE LENNUJAAM (EEKE) Self-Briefing	PIB, Documentation	Kättesaadavad keskandmebaasist kohaliku võrgu kaudu. Available from central database via local network. Lisaks Internet self-briefing lennuplaani ja lennueelse info koostamiseks koos meteoroloogilise informatsiooniga saadaval aadressil isb.eans.ee . Informatsioon registreerimise kohta aadressil aim.eans.ee . Also Internet self-briefing for preparation of FPL and pre-flight information including meteorological information is available via Internet address isb.eans.ee . Information about registration on aim.eans.ee .
Teised lennuväljad (EEKA, EEPU) Other AD (EEKA, EEPU)	PIB	Internet self-briefing lennuplaani ja lennueelse info koostamiseks koos meteoroloogilise informatsiooniga on saadaval keskandmebaasist aadressil isb.eans.ee . Informatsioon registreerimise kohta aadressil aim.eans.ee . Internet self-briefing for preparation of FPL and pre-flight information including meteorological information is available from central database via Internet address isb.eans.ee . Information about registration on aim.eans.ee .

GEN 3.3.1 VASTUTAV TEENISTUS

Lennuliiklusteeninduse Aktsiaselts on volitatud vastutama lennuliiklusteeninduse eest [p 2](#) märgitud piirkonnas, välja arvatud Kärkla, Pärnu lennuvälja ja Ämari militaarlennuvälja ümbritsev õhuruum lennuvälja tööajal, kus lennuliiklusteeninduse eest vastutab vastava lennujaama ATS üksus (vt [p 6](#)).

GEN 3.3.1 RESPONSIBLE SERVICE

Estonian Air Navigation Services is the responsible authority for the provision of air traffic services within the area indicated under [para. 2](#) with the exception of the airspace surrounding Kärkla, Pärnu aerodromes and Ämari Military Aerodrome during their operational hours, where the ATS unit of the airport concerned is responsible for air traffic services (see [para. 6](#)).

GEN 3.3.6 ATS ÜKSUSTE KONTAKTANDMED

Üksuse nimi <i>Unit name</i>	Postiaadress <i>Postal address</i>	Telefoni NR <i>Telephone NR</i>	Telefaksi NR <i>Fax NR</i>
1	2	3	4
KURESSAARE AFIS	Air Traffic Service Estonian ANS Kanali põik 3 Rae küla, Rae vald 10112 Harjumaa, ESTONIA	+372 671 0242	Ei ole NIL

GEN 3.3.6 ATS UNITS ADDRESS LIST

E-maili aadress <i>E-mail address</i>	AFS aadress <i>AFS address</i>	URL
5	6	7
eeke@eans.ee	EEKEZTZX	www.eans.ee

EERU AD 2.20 KOHALIKUD LENNUVÄLJA EESKIRJAD

1 Lennuvälja eeskirjad

Ruhnu lennuväljal kehtivad kohalikud eeskirjad. Eeskirjade elektroonilise versiooniga on võimalik tutvuda Ruhnu lennuväljal ja Kuressaare lennujaama self-briefingus.

EERU AD 2.20 LOCAL AERODROME REGULATIONS

1 Aerodrome Regulations

Ruhnu aerodrome is subject to local regulations. An electronic version of these regulations is available at Ruhnu aerodrome and at Kuressaare Airport's self-briefing.

EEKE AD 2.3 TÖÖAJAD

4	AIS Briefing <i>AIS Briefing Office</i>	Olemas self-briefingu kasutamisevõimalus. <i>Self-briefing position available.</i>
5	ATS Büroo (ARO) <i>ATS Reporting Office (ARO)</i>	Ei ole * NIL *
7	ATS <i>ATS</i>	Vaata NOTAM-it. ATS kontaktid *** <i>See NOTAM.</i> <i>ATS contact information ***</i>
12	Märkused <i>Remarks</i>	Väljaspool märgitud tööaegu osutatava teenuse tellimus tuleb edastada käitlemise tööajal (v.a SAR ja HOSP lennud) telefonile 453 0313 või e-posti aadressile ure@tll.aero . <i>Request for services outside these operational hours is to be submitted during handling OPR HR (except SAR and HOSP flights) by phone +372 453 0313 or e-mail ure@tll.aero.</i> Teenust osutatakse võimalusel ja sellest teavitatakse teenuse tellijat. <i>Service will be provided if possible and client will be notified.</i> * Lennuplaanide adresseerimine vastavalt peatükile ENR 1.11. ** Automaatne meteoroloogiline mõõtesüsteem. Info saadaval ATS üksuses. * <i>Flight plans shall be addressed according to chapter ENR 1.11.</i> ** <i>Automatic weather observation system. Info available at ATS unit.</i> *** ATS kontaktid: *** ATS contacts: Tel: +372 671 0244 E-mail: eeke@eans.ee ATS teenust osutatakse Tallinna irdtornikeskusest. <i>ATS provided from Tallinn Remote Tower Centre.</i>

**EEKE AD 2.4 KÄITLUSTEENISTUSED JA -
SEADMED****EEKE AD 2.4 HANDLING SERVICES AND FACILITIES**

7	Märkused <i>Remarks</i>	<p>Käitlusteenindust osutab Kuressaare lennujaam eelneval kokkuleppel lennuvälja haldajaga. <i>Handling services are provided by Kuressaare Airport, available by prior arrangement with the AD operator.</i></p> <p>Kuressaare lennujaam: Kuressaare Airport: Tel: +372 453 0370 Fax: +372 453 0340 Email: ure@tll.aero</p> <p>* Rohkem kui 1000 liitri kütuse tellimisel on vajalik etteteatamine. * <i>Advance notice is required when ordering more than 1000 litres of fuel.</i> Tel: +372 453 0370 (GH)</p>
---	----------------------------	---

**EEKE AD 2.11 ETTENÄHTUD
METEOROLOOGILINE INFO****EEKE AD 2.11 METEOROLOGICAL INFORMATION
PROVIDED**

2	Tööaeg <i>Hours of service</i> Meteoroloogiatalitus väljaspool tööaega <i>MET Office outside hours</i>	<p>Vaata NOTAM-it. <i>See NOTAM.</i> Keskkonnaagentuur – H24 (konsultatsioon telefoni teel) ** <i>Estonian Environment Agency – H24 (consultation provided by phone) **</i></p>
3	TAF ettevalmistamise eest vastutav lennumeteoroloogiajaam <i>Office responsible for TAF preparation</i> Kehtivusperioodid <i>Periods of validity</i> Väljaandmise intervall <i>Issue interval</i>	<p>Keskkonnaagentuur <i>Estonian Environment Agency</i></p> <p>6 HR <i>6 HR</i></p> <p>Nõudmisel lennuvälja tööajal, 2 HR PN. <i>O/R during AD operational hours, 2 HR PN.</i></p>
10	Lisainfo (piirangud teeninduses, jne) <i>Additional information (limitation of service, etc)</i>	<p>EEKE METAR ja SPECI saadaval EEKE MET tööajal. <i>EEKE METAR and SPECI available during OPR HR EEKE MET.</i></p> <p>AUTO METAR ja AUTO SPECI saadaval väljaspool EEKE MET tööaega. <i>AUTO METAR and AUTO SPECI available outside EEKE MET OPR HR .</i></p> <p>* vt GEN 3.5 * see GEN 3.5</p> <p>** Tel: +372 666 0932 (Keskkonnaagentuur) (<i>Estonian Environment Agency</i>)</p>

EEKE AD 2.18 ATS SIDEVAHENDID**EEKE AD 2.18 ATS COMMUNICATION FACILITIES**

Teeninduse tähis <i>Service Designation</i>	Kutsung <i>Call Sign</i>	Kanal(id) <i>Channel(s)</i>	Tööaeg <i>Hours of Operation</i>	Märkused <i>Remarks</i>
1	2	3	4	5
AFIS	Kuressaare Informatsioon <i>Kuressaare Information</i>	118.055 121.500 MHz	HO HO	EMERG FREQ

**EEKE AD 2.20 KOHALIKUD LENNUVÄLJA
EESKIRJAD****EEKE AD 2.20 LOCAL AERODROME REGULATIONS****1 Lennuvälja eeskirjad****1 Aerodrome Regulations**

Kuressaare lennujaamas kehtivad kohalikud eeskirjad. Eeskirjad on käsiraamatuna saadaval self-briefingus. Käsiraamat sisaldab muude teemade hulgas alljärgnevat:

Local regulations apply at Kuressaare airport. The regulations are available as a manual at the self-briefing. The manual includes, among other subjects, the following:

- info õhusõidukite seisupaikade kohta;
- info ruleerimise kohta õhusõidukite seisupaikadest;
- lennuvälja tulede käitamine;
- ettevaatusabinõud ekstreemsetes ilmastikutingimustes.

- information about aircraft stands;
- information about taxiing from aircraft stands;
- operating aerodrome lights;
- precautions during extreme weather conditions.

EEKE AD 2.23 LISAINFO

4 Irdtorn

ATS teenust osutatakse Tallinna irdtornikeskusest.

Irdtorni kaamerad ja valguskahur asuvad Kuressaare irdtorni kaameramasti otsas. Videopilti salvestatakse ja säilitatakse 30 päeva.

Tallinna irdtornikeskus asub Tallinna lennujuhtimiskeskusega samas hoones.

5 Lisad

EEKE AD 2.23 ADDITIONAL INFORMATION

4 Remote Tower

ATS is provided from Tallinn Remote Tower Centre.

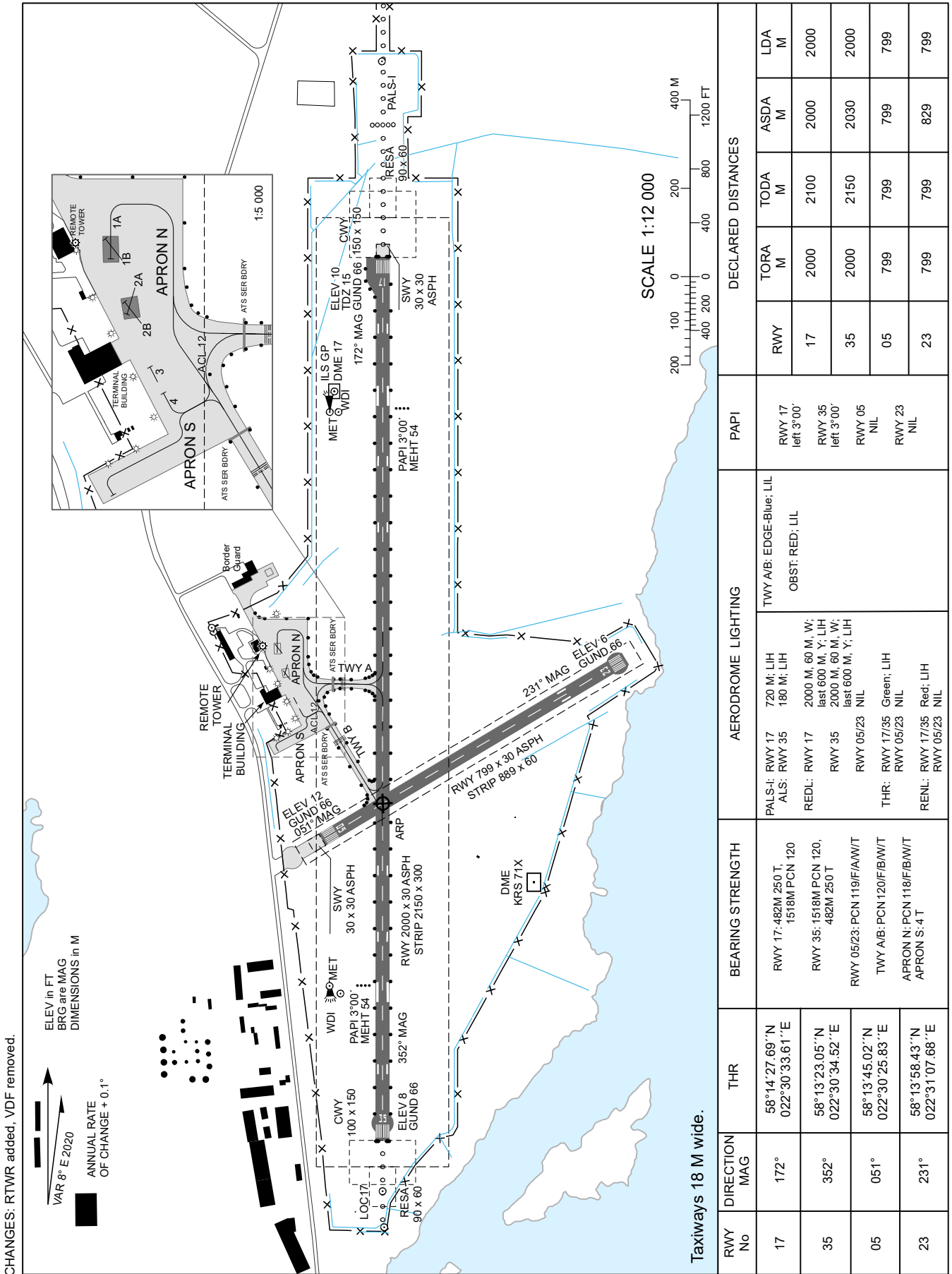
The cameras and signal light gun of the remote tower are located on top of the Kuressaare remote tower antenna. The video image is recorded and stored for 30 days.

Tallinn Remote Tower Centre is located at the same facilities as Tallinn ATC.

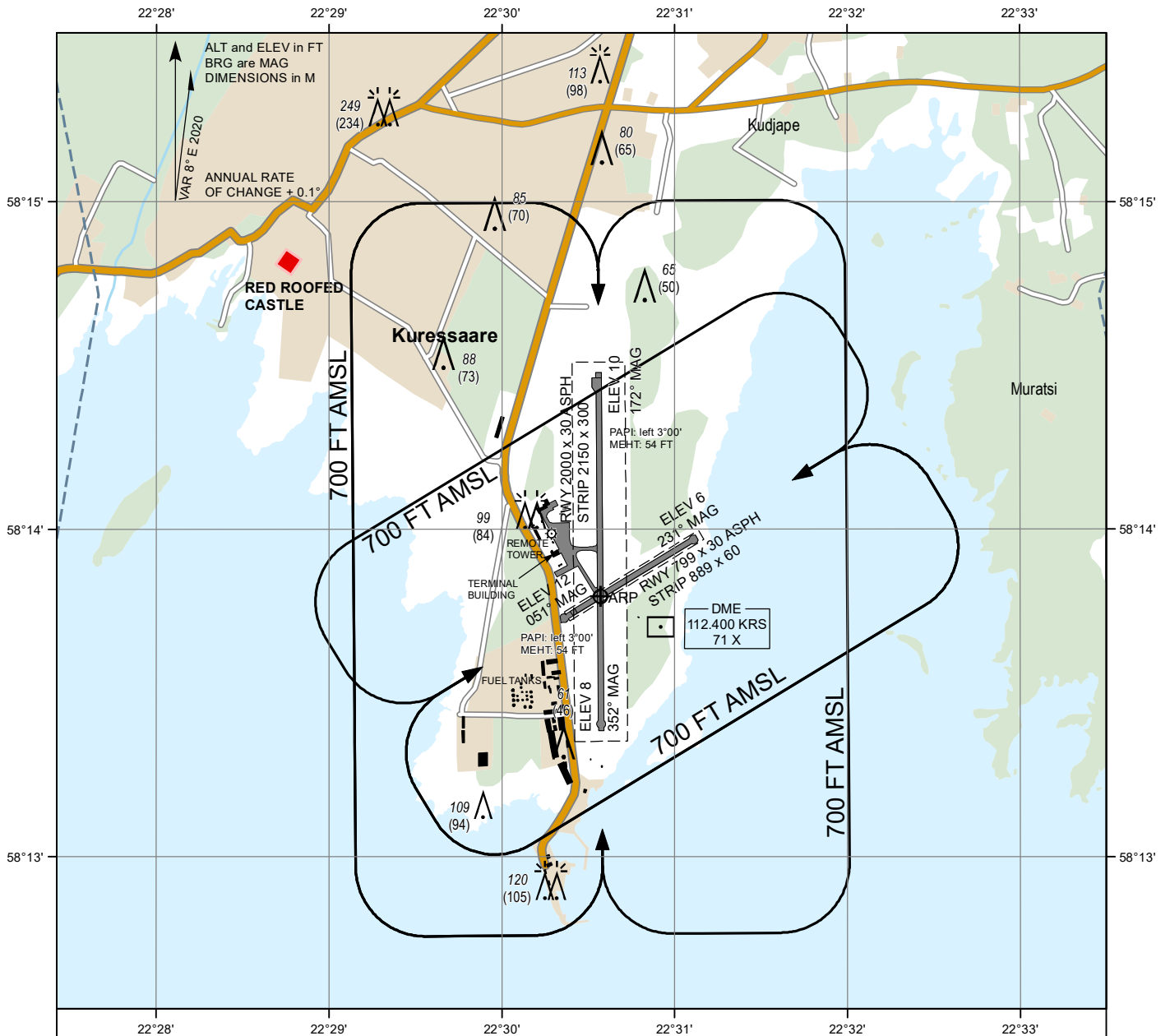
5 Appendixes

Kaardi nimetus Name of chart	Leht Page
Kuressaare (EEKE) Lennuväljakaart - ICAO <i>Kuressaare (EEKE) Aerodrome Chart - ICAO</i>	Lisa 1 <i>Appendix 1</i>
Kuressaare (EEKE) Maandumiskaart <i>Kuressaare (EEKE) Landing Chart</i>	Lisa 2 <i>Appendix 2</i>
Ruhnu (EERU) Maandumiskaart <i>Ruhnu (EERU) Landing Chart</i>	Lisa 3 <i>Appendix 3</i>
Ruhnu (EERU) Visuaallähenemiskaart - ICAO <i>Ruhnu (EERU) Visual Approach Chart - ICAO</i>	Lisa 4 <i>Appendix 4</i>

AD ELEV 15 FT



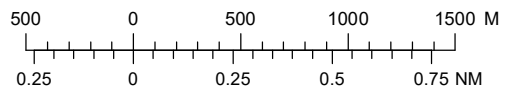
TÜHJAKS JÄETUD
PAGE INTENTIONALLY LEFT BLANK



AERODROME LIGHTING

- PALS-I: RWY 17 720 M; LIH
- ALS: RWY 35 180 M; LIH
- REDL: RWY 17 2000 M, 60 M, W;
last 600 M, Y; LIH
- RWY 35 2000 M, 60 M, W;
last 600 M, Y; LIH
- RWY 05/23 NIL
- PAPI: RWY 17/35 left 3°00'
- THR: RWY 17/35 G; LIH
- RWY 05/23 NIL
- RENL: RWY 17/35 R; LIH
- RWY 05/23 NIL
- TWY: EDGE B; LIL
- OBST: A/B R; LIL

SCALE 1:35 000



GROUND SERVICES*

- CUST, IMG
- MET
- Fuel: JET A1, 100LL
- * Operational hours: see AIP, EEKE AD 2.3

LDA RWY 17	2000 M
LDA RWY 35	2000 M
LDA RWY 05	799 M
LDA RWY 23	799 M

CHANGES: RTWR added.

Topography © Estonian Land Board

TÜHJAKS JÄETUD
PAGE INTENTIONALLY LEFT BLANK

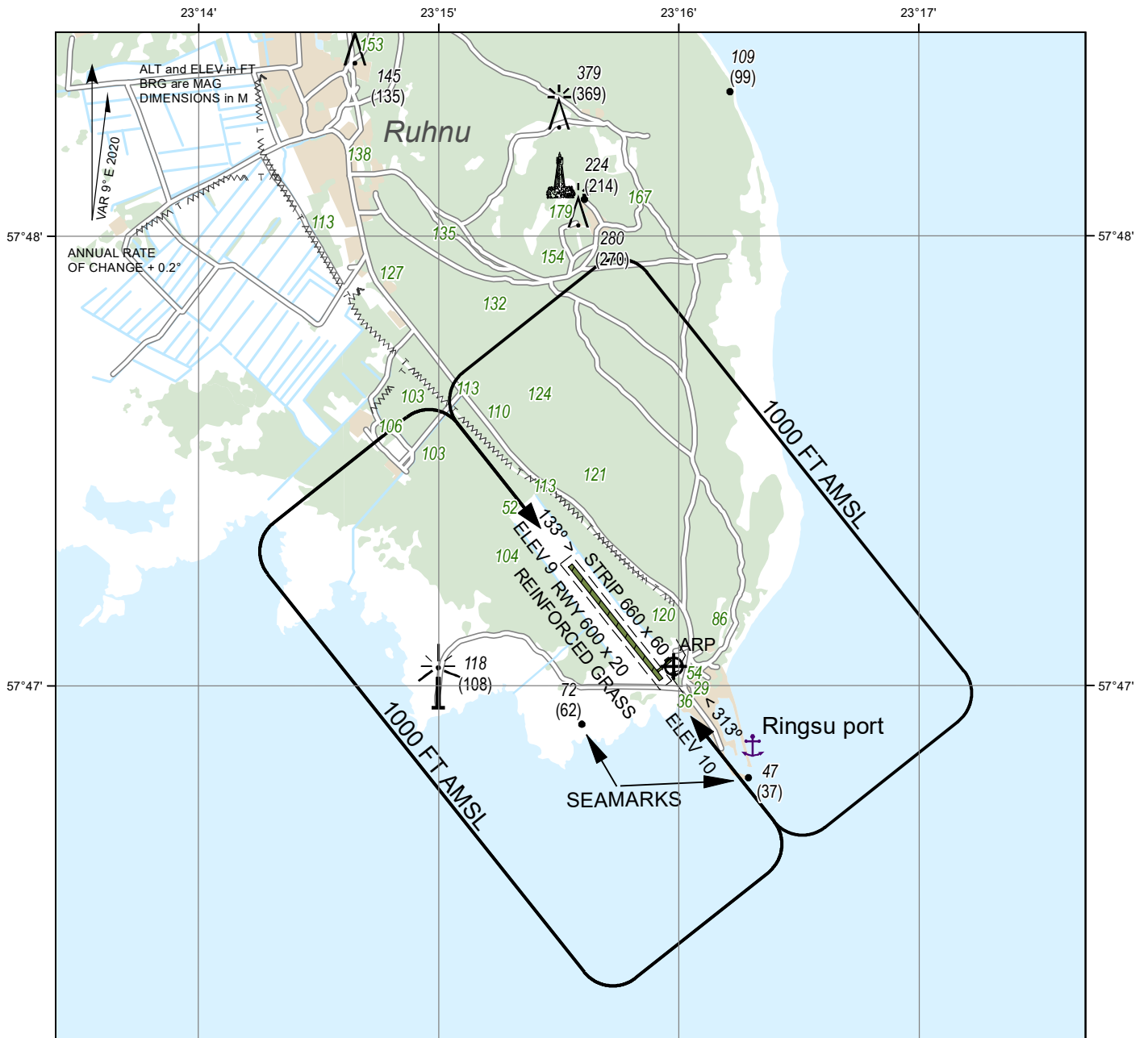
**LANDING
CHART**

57°47'02''N
023°15'58''E

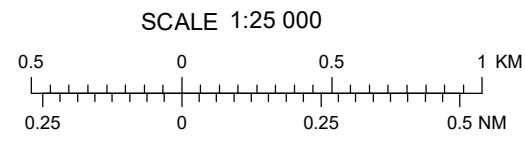
ELEV 10 FT
HEIGHTS RELATED
TO AD ELEV

RADIO 118.055

RUHNU



- Lighthouse/seamark
- 117 Forest elevation (FT)



QFE DATA
THR RWY 13 9 FT
THR RWY 31 10 FT

INFORMATION FROM
KURESSAARE AFIS: +372 6710 242 (ET, EN)
RUHNU AD: +372 4533 824 (ET, EN)
E-MAIL: ure@tll.aero

Topography © Estonian Land Board

CHANGES: AFIS TEL NR.

TÜHJAKS JÄETUD
PAGE INTENTIONALLY LEFT BLANK

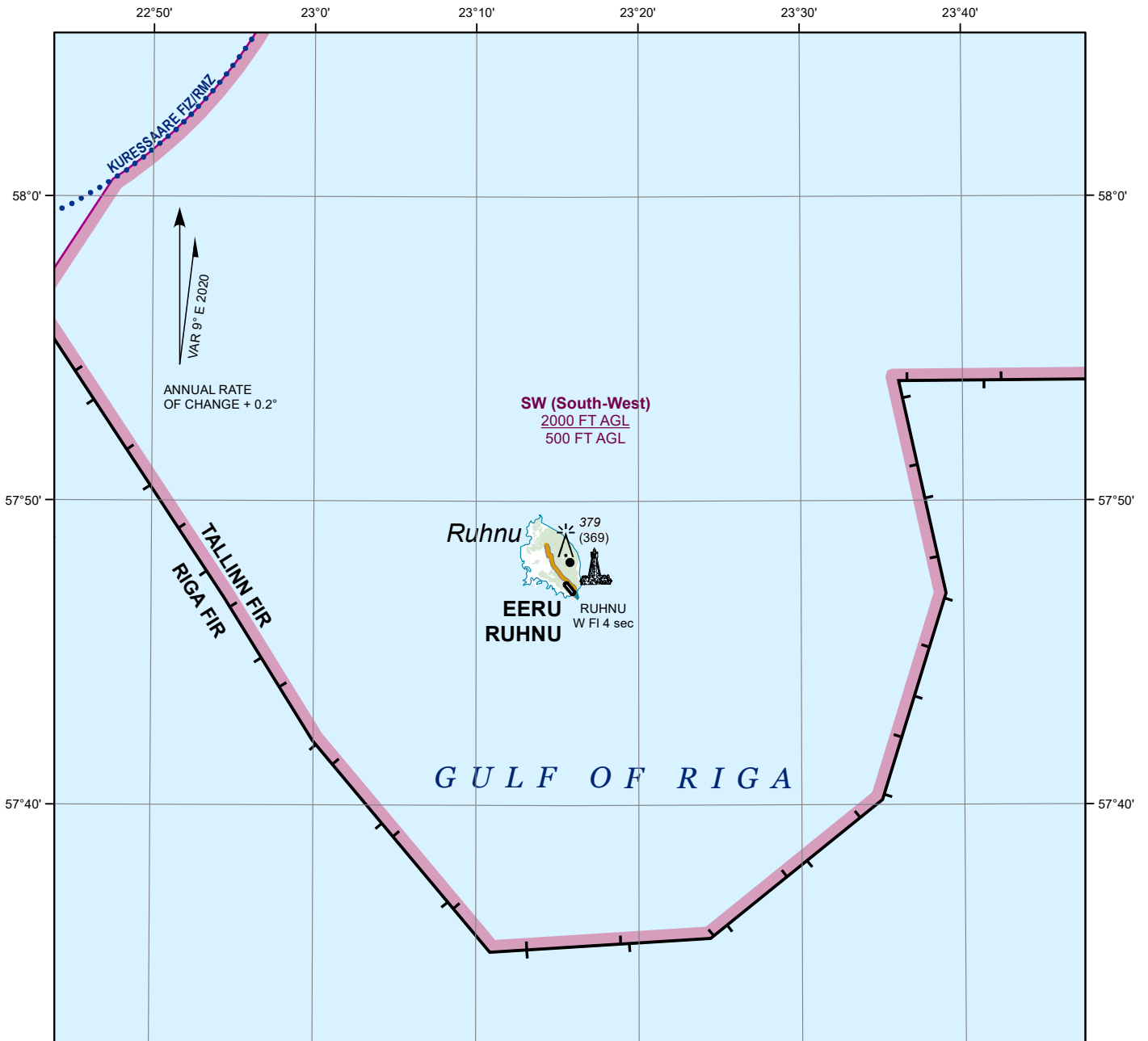
**VISUAL
APPROACH
CHART - ICAO**



57°47'02''N
023°15'58''E

ELEV 10 FT
HEIGHTS RELATED
TO AD ELEV

RADIO 118.055

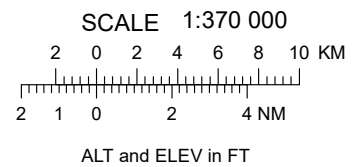
RUHNU



-  LFA (Low level flying area)
-  Lighthouse

QFE DATA
THR RWY 13 9 FT
THR RWY 31 10 FT

INFORMATION FROM
KURESSAARE AFIS: +372 6710 242 (ET, EN)
RUHNU AD: +372 4533 824 (ET, EN)
E-MAIL: ure@til.aero



CHANGES: AFIS TEL NR.

Topography © Estonian Land Board

TÜHJAKS JÄETUD
PAGE INTENTIONALLY LEFT BLANK