

**Kontakt / Contact**

Address: Lennuliiklusteeninduse  
Aktsiaseelts  
Lennundusteabe  
osakond  
Kanali põik 3  
Rae küla, Rae vald  
10112 Harjumaa  
Estonia  
Tel: +372 671 0255  
AFS: EETNYOYX  
Email: [aip@eans.ee](mailto:aip@eans.ee)  
URL: [aim.eans.ee](http://aim.eans.ee)

**AIP Supplement for Estonia****AIP Lisa / AIP SUP**

12/2024  
Kehtiv alates  
Effective from  
25 JUL 2024  
kuni / to 27 JUL 2024  
Avaldatud  
Published on  
27 JUN 2024

**Ajutiste ohu- ja piirangualade  
kehtestamine****Establishment of Temporary Danger  
and Restricted Areas****1 Üldine**

See AIP Lisa täiendab järgmist AIP-i osa: ENR 5.1.

AIP Lisa võimalikud muudatused avaldatakse NOTAM-iga.

**2 Periood**

25. juuli 2024 05:00 UTC kuni 26. juuli 2024 13:59 UTC

**3 Eesmärk**

Ajutine ohuala EED809 kehtestatakse seoses riigikaitsealise õppusega Kaitseväge keskpõlügenil.

**4 Alade kirjeldus**

Tunnus, nimi ja rõhtpiirid <i>Identification, Name and Lateral Limits</i>	Ülapiir Alapiir <i>Upper limit Lower Limit</i>	Märkused (tegevuse aeg, piirangutüüp, ohu olemus, tunnistamise võimalus) <i>Remarks (Time of Activity, Type of Restriction, Nature of Hazard, Risk of Interception)</i>
1	2	3
<b>EED809</b> 591749N 0254628E – 592730N 0254313E – 592637N 0255350E – 591617N 0255527E – 591749N 0254628E	19 900 ft AMSL 14 700 ft AMSL	Relvadest laskmine. Laskmistest teatatakse NOTAM-iga ning infot saab Tallinn APP-st ja ACC-st. <i>Gunfiring. Activity notified by NOTAM. Information about activity is available from Tallinn APP and ACC.</i>

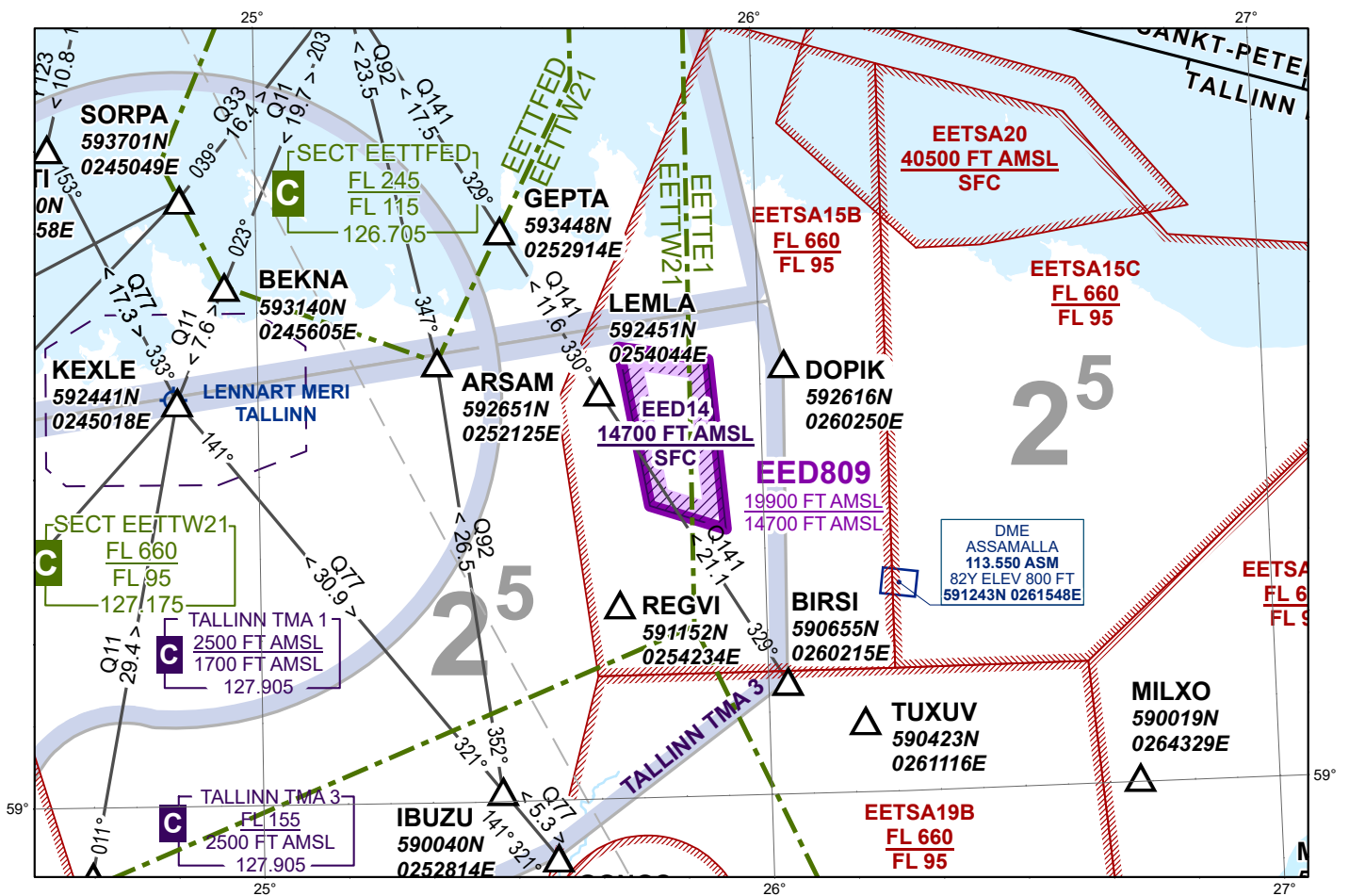
**5 Lisad**

Kaardi nimetus <i>Name of chart</i>	Leht <i>Page</i>
Ülevaatekaardid <i>Overview Charts</i>	Lisa 1 <i>Appendix 1</i>

**5 Appendixes**

TÜHJAKS JÄETUD  
*PAGE INTENTIONALLY LEFT BLANK*

**EED809 ülevaatekaartid**  
**EED809 Overview Charts**



TÜHJAKS JÄETUD  
*PAGE INTENTIONALLY LEFT BLANK*