

Kontakt / Contact

Address: Lennuliiklusteeninduse
Aktsiaseelts
Lennundusteabe
osakond
Kanali põik 3
Rae küla, Rae vald
10112 Harjumaa
Estonia
Tel: +372 671 0255
AFS: EETNYOYX
Email: aip@eans.ee
URL: aim.eans.ee

AIP Supplement for Estonia

AIP Lisa / AIP SUP
16/2024
Kehtiv alates
Effective from
25 AUG 2024
kuni / to 26 AUG 2024
Avaldatud
Published on
02 AUG 2024

Ajutise ohuala kehtestamine**Establishment of Temporary Danger Area****1 Üldine**

See AIP Lisa täiendab järgmist AIP-i osa: ENR 5.1.

AIP Lisa võimalikud muudatused avaldatakse NOTAM-iga.

2 Periood

25. august 2024 0500 UTC kuni 1659 UTC.

3 Eesmärk

Ajutine ohuala EED809 kehtestatakse seoses riigikaitsealise õppusega Kaitseväe keskpõlügenil.

4 Ala kirjeldus**1 General**

This AIP SUP supplements the following portion of the AIP: ENR 5.1.

Possible changes to AIP SUP shall be published by NOTAM.

2 Period

25 AUG 2024 0500 UTC to 1659 UTC.

3 Purpose

Temporary danger area EED809 will be established due to military training in Estonian Central Training Area.

4 Description of Area

Tunnus, nimi ja rõhtpiirid <i>Identification, Name and Lateral Limits</i>	Ülapiir Alapiir <i>Upper limit</i> <i>Lower Limit</i>	Märkused (tegevuse aeg, piirangutüüp, ohu olemus, tunnistamise võimalus) <i>Remarks (Time of Activity, Type of Restriction, Nature of Hazard, Risk of Interception)</i>
1	2	3
EED809 591749N 0254628E – 592730N 0254313E – 592637N 0255350E – 591617N 0255527E – 591749N 0254628E	<u>25 500 ft AMSL</u> 14 700 ft AMSL	Relvadest laskmine. Laskmistest teatatakse NOTAM-iga ning infot saab Tallinn APP-st ja ACC-st. <i>Gunfiring. Activity notified by NOTAM. Information about activity is available from Tallinn APP and ACC.</i>

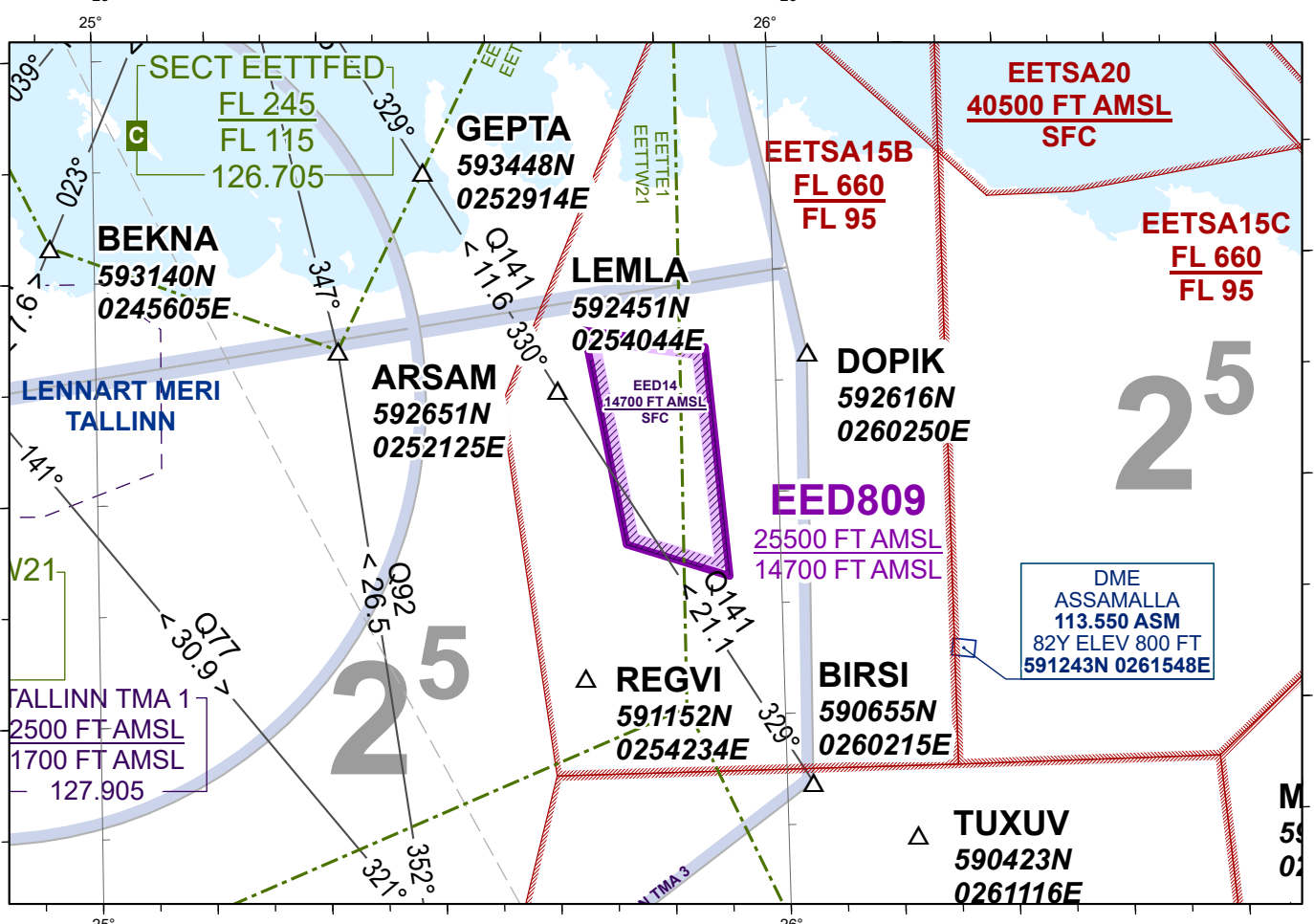
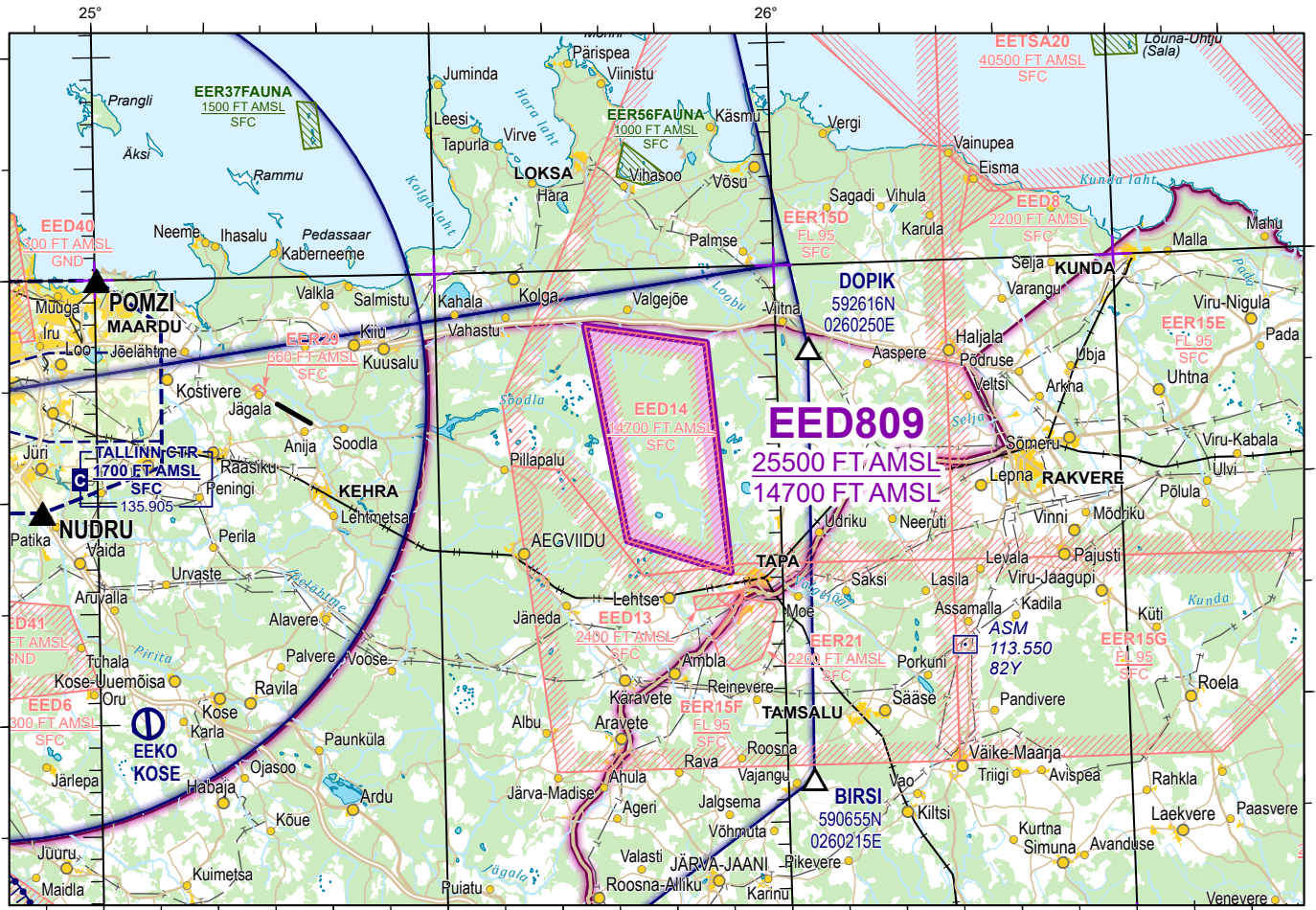
5 Lisa**5 Appendix**

Kaardi nimetus <i>Name of chart</i>	Leht <i>Page</i>
EED809 ülevaatekaardid <i>EED809 Overview Charts</i>	Lisa 1 <i>Appendix 1</i>

TÜHJAKS JÄETUD
PAGE INTENTIONALLY LEFT BLANK

EED809 ülevaatekaardid

EED809 Overview Charts



TÜHJAKS JÄETUD
PAGE INTENTIONALLY LEFT BLANK