

EERU — RUHNU

Märkus : Järgnevad lõigud selles peatükis on tahtlikult tühjaks jäetud:
 Note: The following sections in this chapter are intentionally left blank:
 AD 2.14, AD 2.15, AD 2.16, AD 2.19.

**EERU AD 2.1 LENNUVÄLJA
ASUKOHAINDEKS JA NIMI****EERU AD 2.1 AERODROME LOCATION
INDICATOR AND NAME****EERU — RUHNU****EERU AD 2.2 LENNUVÄLJA
GEOGRAAFILISED JA
ADMINISTRATIIVANDMED****EERU AD 2.2 AERODROME GEO-
GRAPHICAL AND ADMINISTRATIVE
DATA**

1	ARP koordinaadid ja asukoht lennuväljal <i>ARP coordinates and site at AD</i>	574702N 0231558E Terminali kõrval. <i>Beside the terminal building.</i>
2	Suund ja kaugus Kuressaarest <i>Direction and distance from Kuressaare</i>	37 NM Kuressaarest kagusse <i>37 NM SE FM Kuressaare</i>
3	Kõrgus merepinnast / Keskmise kõrgeim temperatuur <i>Elevation / Reference temperature</i>	10 ft / 21.7 °C
4	Geoidi hälve lennuväljal <i>Geoid undulation at AD</i>	64 ft
5	MAG VAR / Aastane muutus <i>MAG VAR / Annual change</i>	9° E (2020) / +0.2°
6	Lennuvälja haldaja, aadress, telefon, telefaks, e-mail, AFS, URL <i>AD operator, address, telephone, telefax, e-mail, AFS, URL</i>	Address: AS Tallinna Lennujaam Kuressaare lennujaam Roomassaare 1 93815 Kuressaare ESTONIA Tel: +372 45 30 313, +372 453 3824 Faks: +372 453 0340 AFS: EEKEZTZX E-post: ure@tll.aero URL: www.kuressaare-airport.ee
7	Lubatud liikluse liigid (IFR/VFR) <i>Types of traffic permitted (IFR/VFR)</i>	VFR *
8	Märkused <i>Remarks</i>	Kõiki arveid saab tasuda sularahas eurodes või maksekaardiga. <i>All payments can be made in cash in Euros or by credit card.</i> * Valgustus lennuvälja manööverdusalal puudub. <i>* No lighting on AD maneuvering area.</i>

EERU AD 2.3 TÖÖAJAD**EERU AD 2.3 OPERATIONAL HOURS**

1	Lennuvälja haldaja <i>AD operator</i> Lennuvälja tööaeg <i>AD Operational hours</i>	<i>HX, O/R</i>
2	Toll ja migratsioon <i>Customs and immigration</i>	Ei ole <i>NIL</i>

3	Tervishoid <i>Health and sanitation</i>	Ei ole <i>NIL</i>
4	AIS Briifing <i>AIS Briefing Office</i>	Ei ole <i>NIL</i>
5	ATS Büroo (ARO) <i>ATS Reporting Office (ARO)</i>	Ei ole <i>NIL</i>
6	MET Briifing <i>MET Briefing Office</i>	Ei ole <i>NIL</i>
7	ATS üksus <i>ATS</i>	Ei ole <i>NIL</i>
8	Tankimine <i>Fuel</i>	Ei ole <i>NIL</i>
9	Käitlemine <i>Handling</i>	Ei ole <i>NIL</i>
10	Turvateenistus <i>Security</i>	Ei ole <i>NIL</i>
11	Jäätörje <i>De-icing</i>	Ei ole <i>NIL</i>
12	Märkused <i>Remarks</i>	Ei ole <i>NIL</i>

EERU AD 2.4 KÄITLUSTEENISTUSED JA -SEADMED

EERU AD 2.4 HANDLING SERVICES AND FACILITIES

1	Kaubakäitlusseadmed <i>Cargo-handling facilities</i>	Ei ole <i>NIL</i>
2	Kütuse / õli liigid <i>Fuel / oil types</i>	Ei ole <i>NIL</i>
3	Tankimisseadmed / jõudlus <i>Fuelling facilities / capacity</i>	Ei ole <i>NIL</i>
4	Jäätörjeseadmed <i>De-icing facilities</i>	Ei ole <i>NIL</i>
5	Angaar mittebaseeruvatele õhusõidukitele <i>Hangar space for visiting aircraft</i>	Ei ole <i>NIL</i>
6	Remondiseadmed mittebaseeruvatele õhusõidukitele <i>Repair facilities for visiting aircraft</i>	Ei ole <i>NIL</i>
7	Märkused <i>Remarks</i>	Käitlusteenindust osutatakse Kuressaare lennujaama haldajaga eelnevalt kokkulepitud aegadel. <i>Handling services are available by arrangement with the Kuressaare AD operator.</i> Kuressaare lennujaam: Kuressaare Airport: Tel: +372 453 0370 Fax: +372 453 0340 Email: ure@tll.aero

EERU AD 2.5 REISIJATEENINDUS

EERU AD 2.5 PASSENGER FACILITIES

1	Hotellid <i>Hotels</i>	Ei ole * <i>NIL *</i>
2	Restoranid <i>Restaurants</i>	Ei ole <i>NIL</i>
3	Transport <i>Transportation</i>	Buss, tellimisel <i>Bus, O/R</i>
4	Arstiabi võimalused <i>Medical facilities</i>	Ei ole <i>NIL</i>

5	Pank ja postkontor <i>Bank and Post Office</i>	Ei ole <i>NIL</i>
6	Turismibüroo <i>Tourist Office</i>	Ei ole <i>NIL</i>
7	Märkused <i>Remarks</i>	* Kodumajutus, turismitalud. * <i>Bed-and-breakfast, recreation farms.</i>

EERU AD 2.6 PÄÄSTE- JA TULETÖRJETEENINDUS

EERU AD 2.6 RESCUE AND FIRE FIGHTING SERVICES

1	Lennuvälja tuletõrjekategooria <i>AD category for fire fighting</i>	Ei ole <i>NIL</i>
2	Päästevahendid <i>Rescue equipment</i>	Käsipulberkustutid: 2 x 6 kg, 1 x 50 kg <i>Dry-powder extinguishers: 2 x 6 kg, 1 x 50 kg</i>
3	Vigastatud õhusõiduki eemaldamise võimalus <i>Capability for removal of disabled aircraft</i>	Õhusõiduki omanik või kasutaja vastutab liikumatu õhusõiduki teisaldamise eest ning katab seonduvad kulud. Lennuväljal saadaoleva teisaldamise tehnika osas kontakteeru lennuvälja haldajaga. <i>It is the aircraft owner's or operator's responsibility to remove the disabled aircraft and will cover the expenses. Contact the AD operator to use the removal equipment available at the aerodrome.</i> REF. EERU AD 2.20 p 3
4	Märkused <i>Remarks</i>	Tuletõrje teenust pakutakse tellimisel. Teenindust osutab Ruhnu saare vabatahtlik päästekomando. <i>Fire fighting service will be provided on request by Ruhnu voluntary rescue squad.</i>

EERU AD 2.7 SESOONNE KASUTATAVUS – PUHASTAMINE

EERU AD 2.7 SEASONAL AVAILABILITY – CLEARING

1	Puhastusseadmete tüübid <i>Types of clearing equipment</i>	Sahk, muruniiduk <i>Plough, lawn mower</i>
2	Puhastuse järjekord <i>Clearance priorities</i>	Ei ole <i>NIL</i>
3	Märkused <i>Remarks</i>	Kasutuses aastaringselt. <i>Serviceable year-round.</i> Info raja olukorra kohta saadaval Ruhnu lennuväljalt: Tel: 453 3824 või Kuressaare ATS üksusest: Tel: 453 0315. <i>Information about the conditions of RWY is available at Ruhnu aerodrome: Tel: +372 453 3824 or from Kuressaare ATS: Tel: +372 453 0315.</i>

EERU AD 2.8 PERROONIDE, RULEERIMISTEEDE JA KONTROLLASUKOHTADE ANDMED

EERU AD 2.8 APRONS, TAXIWAYS AND CHECK LOCATIONS / POSITIONS DATA

1	Perrooni kate ja kandevõime <i>Apron surface and strength</i>	Perroon Apron	Kate Surface	Kandevõime Strength (tonni / tons)	
		A	Perfokattega muru <i>Reinforced grass</i>	7	
2	Ruleerimisteede laius, kate ja kandevõime <i>Taxiway width, surface and strength</i>	TWY	Laius Width (m)	Kate Surface	Kandevõime Strength (tonni / tons)
		A	8	Perfokattega muru <i>Reinforced grass</i>	7

3	Kõrgusmõõtja kontroll-asukoht (ACL) ja kõrgus merepinnast <i>Altimeter checkpoint location (ACL) and elevation</i>	Ei ole <i>NIL</i>
4	VOR kontrollpunktid <i>VOR checkpoints</i>	Ei ole <i>NIL</i>
5	INS kontrollpunktid <i>INS checkpoints</i>	Ei ole <i>NIL</i>
6	Märkused <i>Remarks</i>	Ei ole <i>NIL</i>

EERU AD 2.9 MAAPEALSE LIIKLUSE JUHTIMISSÜSTEEM JA MÄRGISTUS

EERU AD 2.9 SURFACE MOVEMENT GUIDANCE AND CONTROL SYSTEM AND MARKINGS

1	Õhusõidukite seisupaikade tähised, ruleerimisteede juhtjooned ja õhusõidukite seisupaikade visuaalne dokkimise / parkimise juhtimissüsteem. <i>Use of aircraft stand ID signs, TWY guide lines and visual docking / parking guidance system of aircraft stands.</i>	Ei ole <i>NIL</i>
2	Raja ja ruleerimisteede märgistus ja tuled. <i>RWY and TWY markings and LGT</i>	Koonused raja äärtes, lävemärgid, raja lõpumärgid. <i>Cones at RWY edge, THR markings, RWY end markings.</i> Koonused ruleerimistee äärtes. <i>Cones at TWY edge.</i>
3	Stopp-tuled <i>Stop bars</i>	Ei ole <i>NIL</i>
4	Märkused <i>Remarks</i>	Ei ole <i>NIL</i>

EERU AD 2.10 LENNUVÄLJATAKISTUSED

EERU AD 2.10 AERODROME OBSTACLES

Ala 2 takistused

Ala 2 takistused on leitavad aim.eans.ee veebilehelt.

Area 2 Obstacles

Area 2 obstacles can be found on aim.eans.ee web page.

Ala 3 takistused

Informatsioon Ala 3 takistuste kohta, mis on määratletud ICAO dokumendis Annex 15, ei ole kohaldatav.

Area 3 Obstacles

Area 3 obstacle data, as specified in ICAO Annex 15, is not applicable.

EERU AD 2.11 ETTENÄHTUD METEOROLOOGILINE INFO

EERU AD 2.11 METEOROLOGICAL INFORMATION PROVIDED

1	Meteoroloogiajaam <i>Associated MET Office</i>	Ei ole <i>NIL</i>
2	Tööaeg <i>Hours of service</i> Meteoroloogiajaam väljaspool tööaega <i>MET Office outside hours</i>	Ei ole <i>NIL</i>

3	TAF ettevalmistamise eest vastutav lennumeteoroloogiajaam <i>Office responsible for TAF preparation</i> Kehtivusperioodid <i>Periods of validity</i> Väljaandmise intervall <i>Issue interval</i>	Ei ole NIL
4	Maandumisprognnoosi tüüp <i>Trend forecast</i> Väljaandmise intervall <i>Issue interval</i>	Ei ole NIL
5	Võimalik briifing / konsultatsioon <i>Briefing / consultation provided</i>	Tel: +372 666 0932 (Keskkonnaagentuur) ET, EN, RU <i>Tel: +372 666 0932 (Estonian Environment Agency) ET, EN, RU</i>
6	Lennudokumentid <i>Flight documentation</i> Kasutatav keel(ed) <i>Language(s) used</i>	Kaardid, lühenditega tekst. * <i>Charts, abbreviated plain language texts. *</i> ET
7	Briifingul või konsultatsioonil kasutatavad kaardid ja muu info <i>Charts and other information available for briefing or consultation</i>	Ei ole NIL
8	Kasutatavad lisaseadmed infoga varustamisel <i>Supplementary equipment available for providing information</i>	Ei ole NIL
9	Infoga varustatavad ATS üksused <i>ATS units provided with information</i>	Ei ole NIL
10	Lisainfo (piirangud teeninduses, jne.) <i>Additional information (limitation of service, etc.)</i>	* Lisainfo saadaval internetipõhistelt meteoroloogilist teavet sisaldavatel veebilehtedel. <i>* Additional information available on web pages containing meteorological information.</i> Vaatluse tüüp ja sagedus: Type and frequency of observation: Ei ole NIL Vaatlussüsteem ja koht(ad): Observation System and Site(s): Poolautomaatne meteoroloogiline mõotesüsteem. Info saadaval Ruhnu terminalis. <i>Semi-automatic weather observation system. Information available at Ruhnu airfield terminal building.</i>

EERU AD 2.12 RAJA FÜÜSIKALISED ANDMED

EERU AD 2.12 RUNWAY PHYSICAL CHARACTERISTICS

Tähised <i>Designations</i> RWY NR	TEGELIK BRG <i>TRUE BRG</i>	Raja mõõtmed (m) <i>Dimensions of RWY (m)</i>	RWY ja SWY kandevoime (PCN) ja kate <i>Strength (PCN) and surface of RWY and SWY</i>	Läve koordinaadid Raja lõpu koordinaadid Läve geoidi hälve <i>THR coordinates</i> RWY end coordinates <i>THR Geoid undulation</i>	Läve kõrgus ja mittepäppislahenemise puuteala kõrgeim kõrgus rajal <i>THR elevation and highest elevation of TDZ of non-precision APCH RWY</i>
1	2	3	4	5	6
13	141,52°	600 x 20	7 tonni perfokattega muru 7 tonni <i>reinforced grass</i>	574716.1N 0231532.9E – 64 ft	9 ft –

Tähised <i>Designations</i> RWY NR	TEGELIK BRG <i>TRUE BRG</i>	Raja mõõtmed (m) <i>Dimensions of RWY (m)</i>	RWY ja SWY kandevõime (PCN) ja kate <i>Strength (PCN) and surface of RWY and SWY</i>	Läve koordinaadid Raja lõpu koordinaadid Läve geoidi hälve <i>THR coordinates RWY end coordinates THR Geoid undulation</i>	Läve kõrgus ja mitte- täppislähenedemise puuteala kõrgeim kõrgus rajal <i>THR elevation and highest elevation of TDZ of non-precision APCH RWY</i>
1	2	3	4	5	6
31	321,52°	600 x 20	7 tonni perfokattega muru 7 tonni <i>reinforced grass</i>	574700.8N 0231555.6E - 64 ft	10 ft -

RWY - SWY kalle <i>Slope of RWY - SWY</i>	SWY mõõtmed (m) <i>SWY dimen- sions (m)</i>	CWY mõõtmed (m) <i>CWY dimen- sions (m)</i>	Lennuriba mõõtmed (m) <i>Strip dimensions (m)</i>	OFZ	Märkused <i>Remarks</i>
7	8	9	10	11	12
Ei ole <i>NIL</i>	Ei ole <i>NIL</i>	Ei ole <i>NIL</i>	660 x 60	Ei ole <i>NIL</i>	Ei ole <i>NIL</i>
Ei ole <i>NIL</i>	Ei ole <i>NIL</i>	Ei ole <i>NIL</i>	660 x 60	Ei ole <i>NIL</i>	Ei ole <i>NIL</i>

**EERU AD 2.13 DEKLAREERITUD
DISTANTSID****EERU AD 2.13 DECLARED DISTANCES**

Raja tähis <i>RWY Designator</i>	TORA (m)	TODA (m)	ASDA (m)	LDA (m)	Märkused <i>Remarks</i>
1	2	3	4	5	6
13	600	600	600	600	-
31	600	600	600	600	-

EERU AD 2.17 ATS ÕHURUUM**EERU AD 2.17 ATS AIRSPACE**

1	Tähis ja rõhtpiirid <i>Designation and lateral limits</i>	Ei ole <i>NIL</i>
2	Püstpiirid <i>Vertical limits</i>	Ei ole <i>NIL</i>
3	Õhuruumi klass <i>Airspace classification</i>	G
4	ATS-üksuse kutsung <i>ATS unit call sign</i> Keel(ed) <i>Language(s)</i>	Tallinn Kontroll <i>Tallinn Control</i> ET, EN
5	Üleminekukõrgus <i>Transition altitude</i>	5000 FT MSL
6	Rakendatavuse aeg <i>Hours of applicability</i>	Ei ole kohaldatav <i>Not applicable</i>
7	Märkused <i>Remarks</i>	Ei ole <i>NIL</i>

EERU AD 2.18 ATS SIDEVAHENDID**EERU AD 2.18 ATS COMMUNICATION FACILITIES**

Teeninduse tähis <i>Service designation</i>	Kutsung <i>Call sign</i>	Kanal(id) <i>Channel(s)</i>	Tööaeg <i>Hours of operation</i>	Märkused <i>Remarks</i>
1	2	3	4	5
Ei ole <i>NIL</i>	Ruhnu Raadio <i>Ruhnu Radio</i>	118.055	<i>HO</i>	Vt EERU 2.20 See EERU 2.20

EERU AD 2.20 KOHALIKUD LENNUVÄLJA EESKIRJAD**EERU AD 2.20 LOCAL AERODROME REGULATIONS****1 Lennuvälja eeskirjad**

Ruhnu lennuväljal kehtivad kohalikud eeskirjad. Eeskirjade elektroonilise versiooniga on võimalik tutvuda Ruhnu lennuväljal ja Kuressaare lennujaama tornis.

2 Õppe- ja treeninglennud ning tehnilised kontroll-lennud

Piiranguid ei ole.

3 Vigastatud õhusõiduki eemaldamine rajalt

Õhusõiduki omaniku või kasutaja kohustuseks on eemaldada vigastatud õhusõiduk rajalt nii kiiresti kui võimalik. Kui seda ei tehta, eemaldatakse õhusõiduk lennuvälja haldaja korraldusel, kulutused katab õhusõiduki omanik või kasutaja.

1 Aerodrome Regulations

Ruhnu aerodrome is subject to local regulations. An electronic version of these regulations is available at Ruhnu aerodrome and at Kuressaare tower.

2 School and Training Flights and Technical Test Flights

No limitations.

3 Removal of Disabled Aircraft From Runway

Aircraft owner's or operator's responsibility is the removal of the disabled aircraft from runway as soon as possible. If it is not done, the aircraft shall be removed under AD operator's instruction, while expenses shall be covered by aircraft's owner or operator.

EERU AD 2.21 MÜRAVASTASED PROTSEDUURID**EERU AD 2.21 NOISE ABATEMENT PROCEDURES**

Väikese liiklustiheduse tõttu ei ole kehtestatud müravastaseid protseduure.

Due to low traffic density no noise abatement procedures have been established.

EERU AD 2.22 LENNUPROTSEDUURID**EERU AD 2.22 FLIGHT PROCEDURES**

Lennud Ruhnu lennuväljale ja Ruhnu lennuväljalt on lubatud ainult kooskõlas visuaallennureeglitega. Osaledes lennuväljaliikluses, tuleb oma kavatsetavatest manöövritest teada anda kanalil 118.055.

Only VFR flights are allowed to and from Ruhnu aerodrome. Intended manoeuvres must be reported on channel 118.055 when in the aerodrome traffic.

EERU AD 2.23 LISAINFO**EERU AD 2.23 ADDITIONAL INFORMATION**

Märka ohtu!

Seoses mets- ja koduloomade (sh kariloomad) võimalike ilmumistega lennurajale, on piloodil kohustuslik enne maandumist ja õhku tõusu veenduda lennuoperatsiooni ohutult teostamise võimalikkuses.

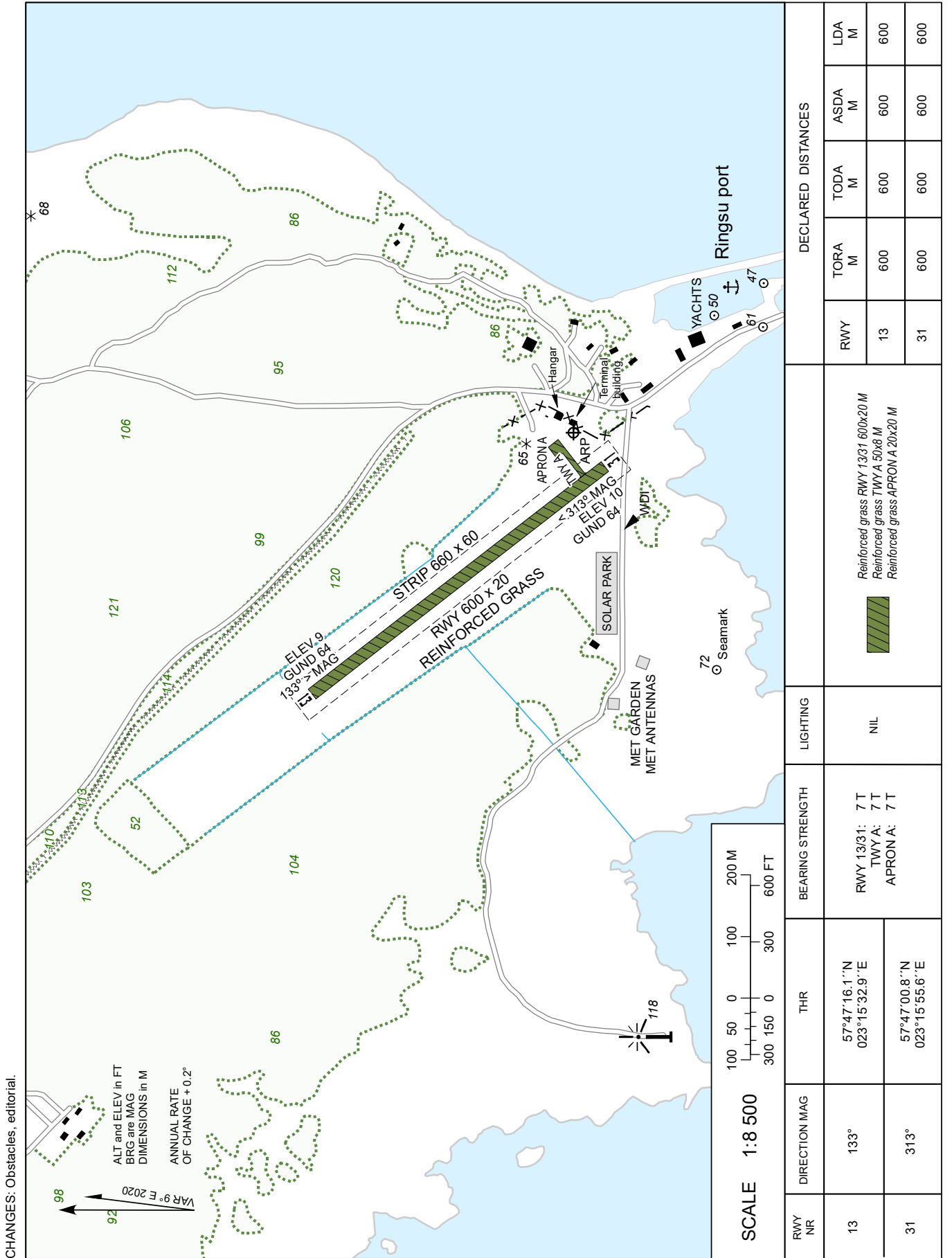
Caution!

Due to a high possibility of both wild and domesticated large animals (including farm animals) straying onto the airfield pilots are required to make sure the runway is clear before landing and take off to ensure safe operation of the flight.

**EERU AD 2.24 RUHNU LENNUVÄLJA
KAARDID**

**EERU AD 2.24 CHARTS RELATED TO
THE RUHNU AERODROME**

Kaardi nimetus <i>Name of chart</i>	Leht <i>Page</i>
Lennuväljakaart - ICAO <i>Aerodrome Chart - ICAO</i>	AD 2 EERU-ADC (04 NOV 2021)
Visuaallähenemiskaart - ICAO <i>Visual Approach Chart - ICAO</i>	AD 2 EERU-VAC (25 FEB 2021)
Maandumiskaart <i>Landing Chart</i>	AD 2 EERU-LDG (04 NOV 2021)



TÜHJAKS JÄETUD
PAGE INTENTIONALLY LEFT BLANK

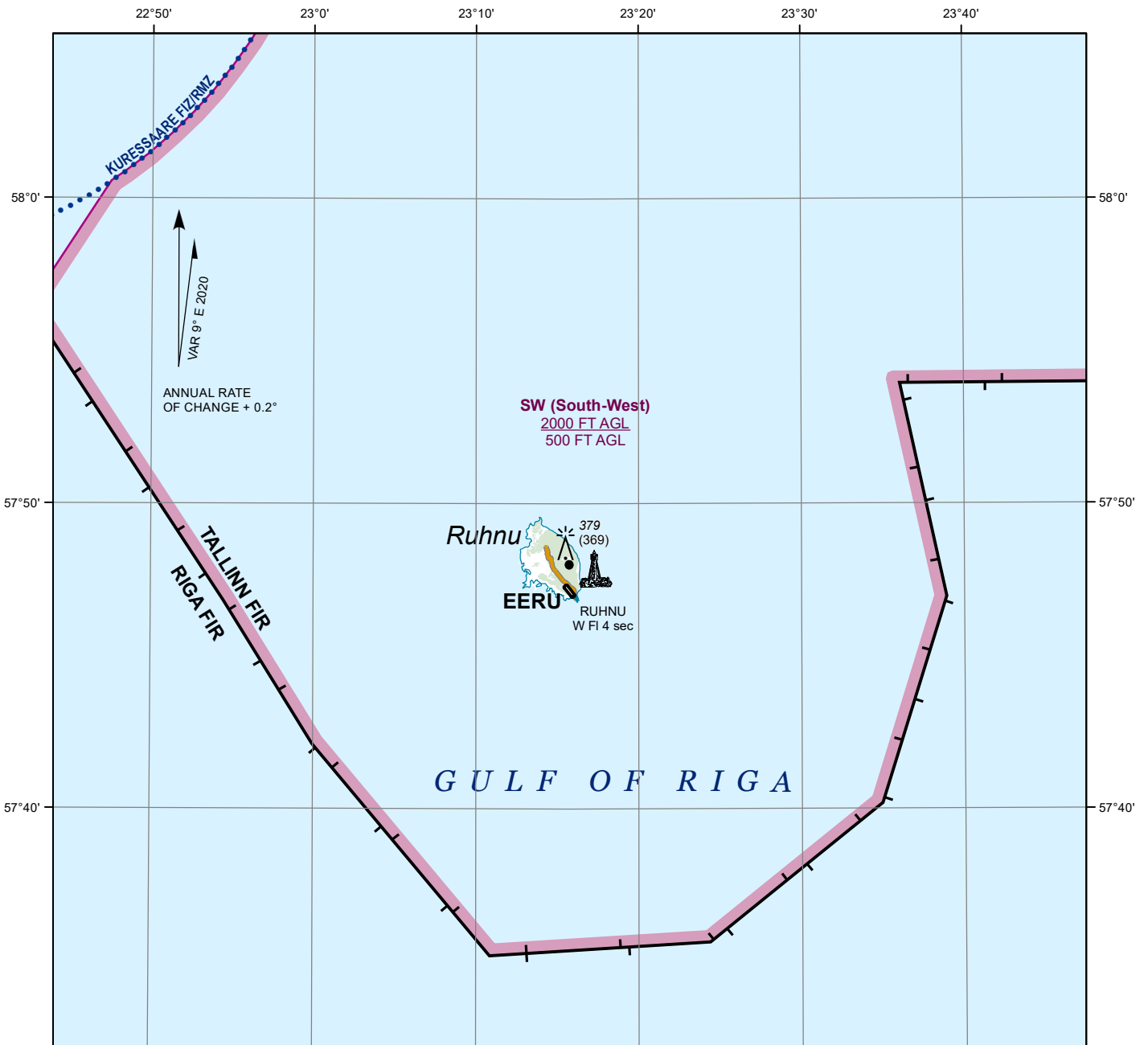
**VISUAL
APPROACH
CHART - ICAO**



57°47'02''N
023°15'58''E

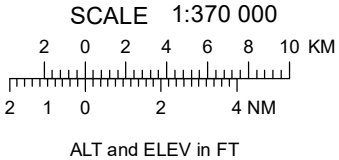
ELEV 10 FT
HEIGHTS RELATED
TO AD ELEV

RADIO 118.055

RUHNU



-  LFA (Low level flying area)
-  Lighthouse



QFE DATA
THR RWY 13 9 FT
THR RWY 31 10 FT

INFORMATION FROM
KURESSAARE AFIS: +372 4530 315 (ET, EN)
RUHNU AD: +372 4533 824 (ET, EN)
E-MAIL: ure@tll.aero

Topography © Estonian Land Board

CHANGES: Mag var.

TÜHJAKS JÄETUD
PAGE INTENTIONALLY LEFT BLANK

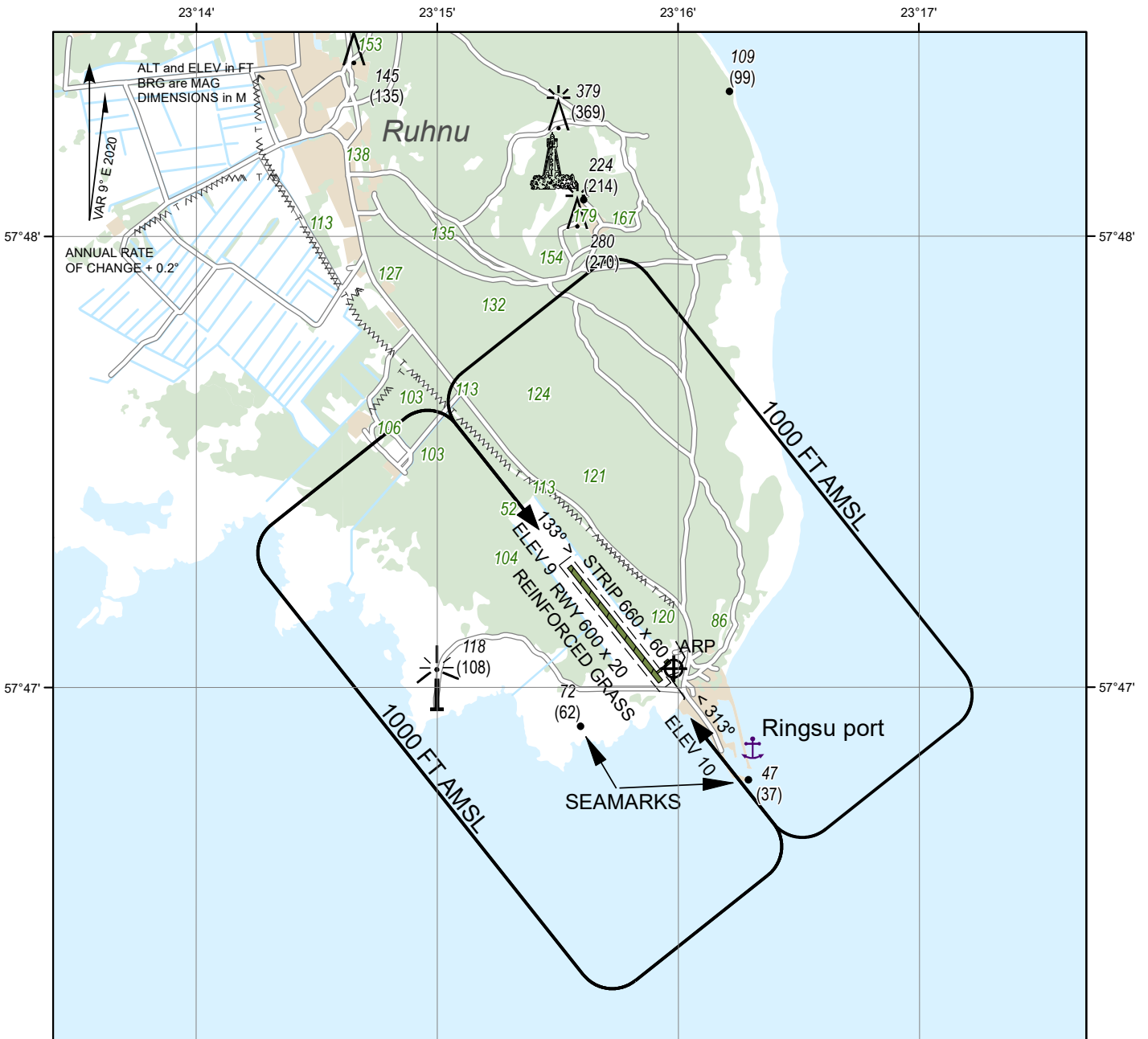
**LANDING
CHART**

57°47'02''N
023°15'58''E

ELEV 10 FT
HEIGHTS RELATED
TO AD ELEV

RADIO 118.055

RUHNU



● Lighthouse/seamark

117 Forest elevation (FT)

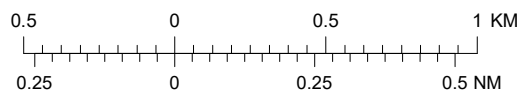
QFE DATA

THR RWY 13 9 FT
THR RWY 31 10 FT

INFORMATION FROM

KURESSAARE AFIS: +372 4530 315 (ET, EN)
RUHNU AD: +372 4533 824 (ET, EN)
E-MAIL: ure@tll.aero

SCALE 1:25 000



CHANGES: Obstacles.

Topography © Estonian Land Board

TÜHJAKS JÄETUD
PAGE INTENTIONALLY LEFT BLANK